

**RIVAS  
VACIAMADRID**



**40dB.**

Data. Insights. Solutions.

**Observatorio urbano de Rivas Vaciamadrid**

**Percepción social de los servicios  
y la política municipal**

Diciembre 2025

# Índice

- 1. Problemas de Rivas Vaciamadrid y gestión municipal
- 2. Conocimiento y valoración de los servicios públicos  
ripenses
- 3. Valoración de la corporación municipal
- 4. Ficha técnica

# Nota técnica

El estudio de opinión realizado tiene como objetivo conocer las opiniones y percepciones de la ciudadanía de Rivas Vaciamadrid sobre la situación del municipio, los servicios que se ofrecen, sus partidos y líderes políticos.

A lo largo de este informe se reportarán las frecuencias correspondientes a la población total del año 2025\*, seguidas de una segmentación por los barrios en los que se divide el municipio.

*\* Los datos de la ola 1 corresponden a la encuesta realizada en abril de 2025.*

## Número de observaciones

### SEXO

Hombre	360
Mujer	440

### EDAD

18-34	169
35-49	263
50-64	247
65+	121

### BARRIO\*\*

Oeste	303
Centro	237
Este	242

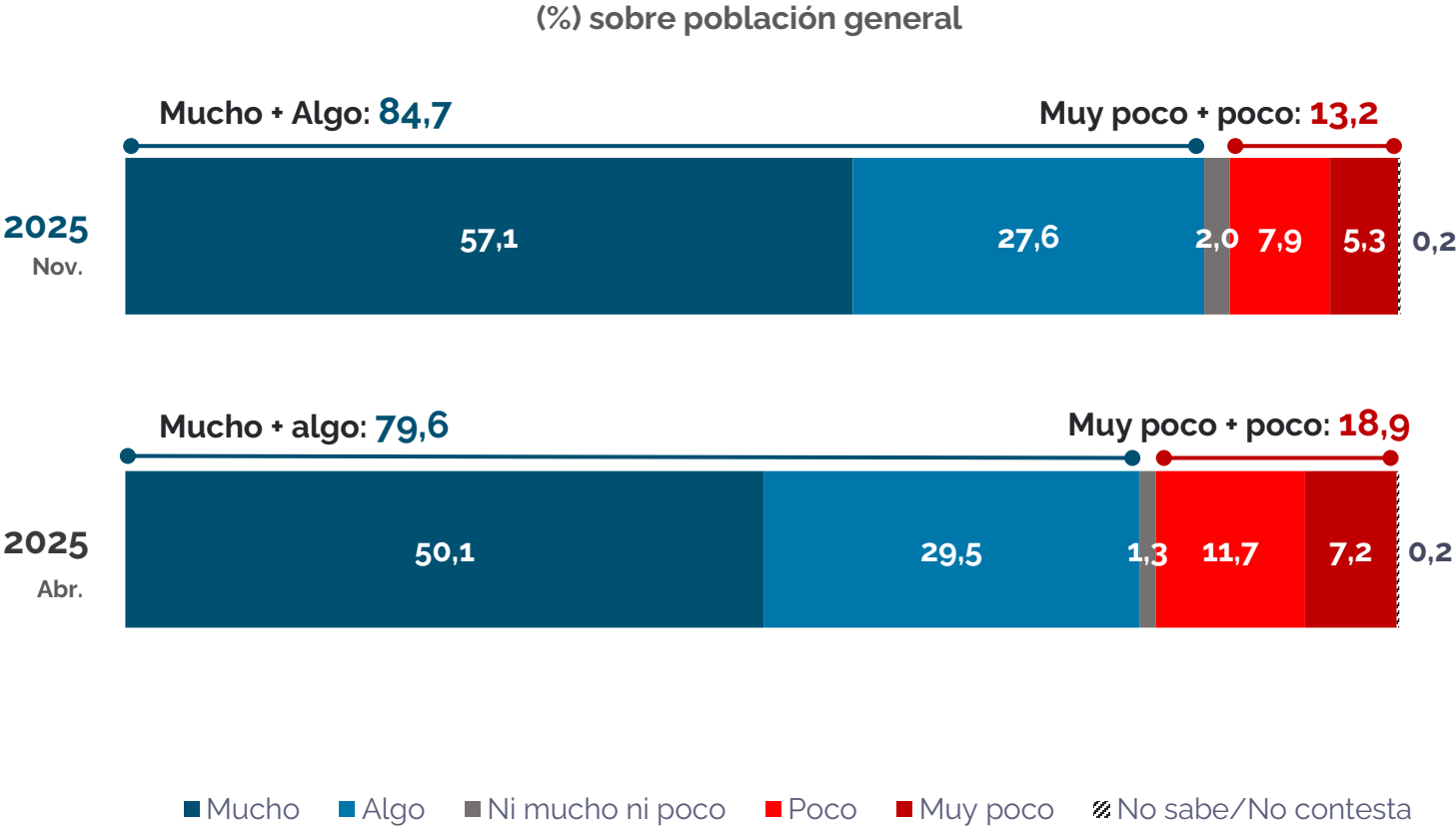
*\*\* 18 personas no supieron o no quisieron dar referencias del barrio en el que residen.*

# **1. Problemas de Rivas Vaciamadrid y gestión municipal**

Valoración ciudadana del estado actual  
de diferentes aspectos del municipio

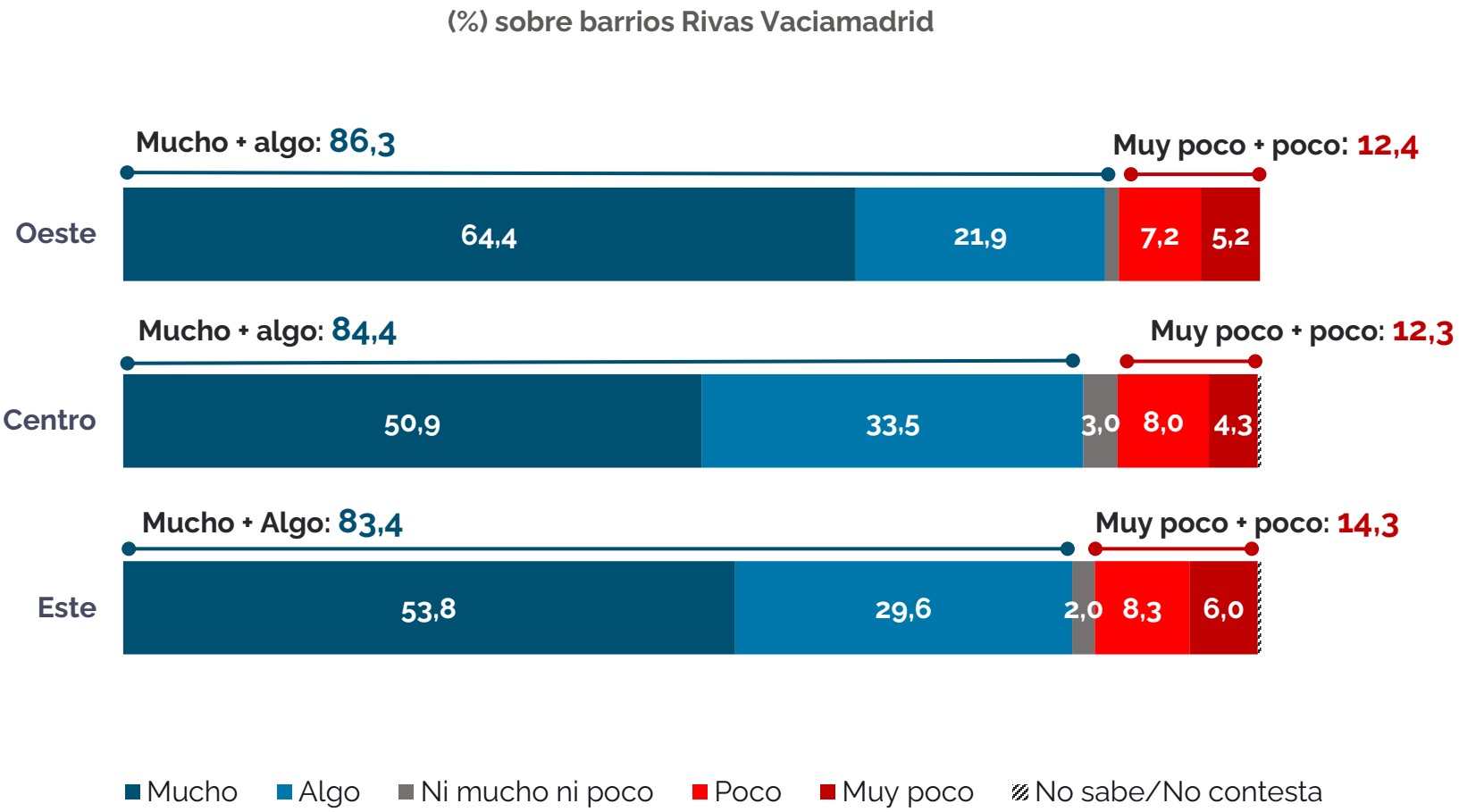
# Interés por el municipio

¿Le interesa la actividad municipal en Rivas Vaciamadrid?



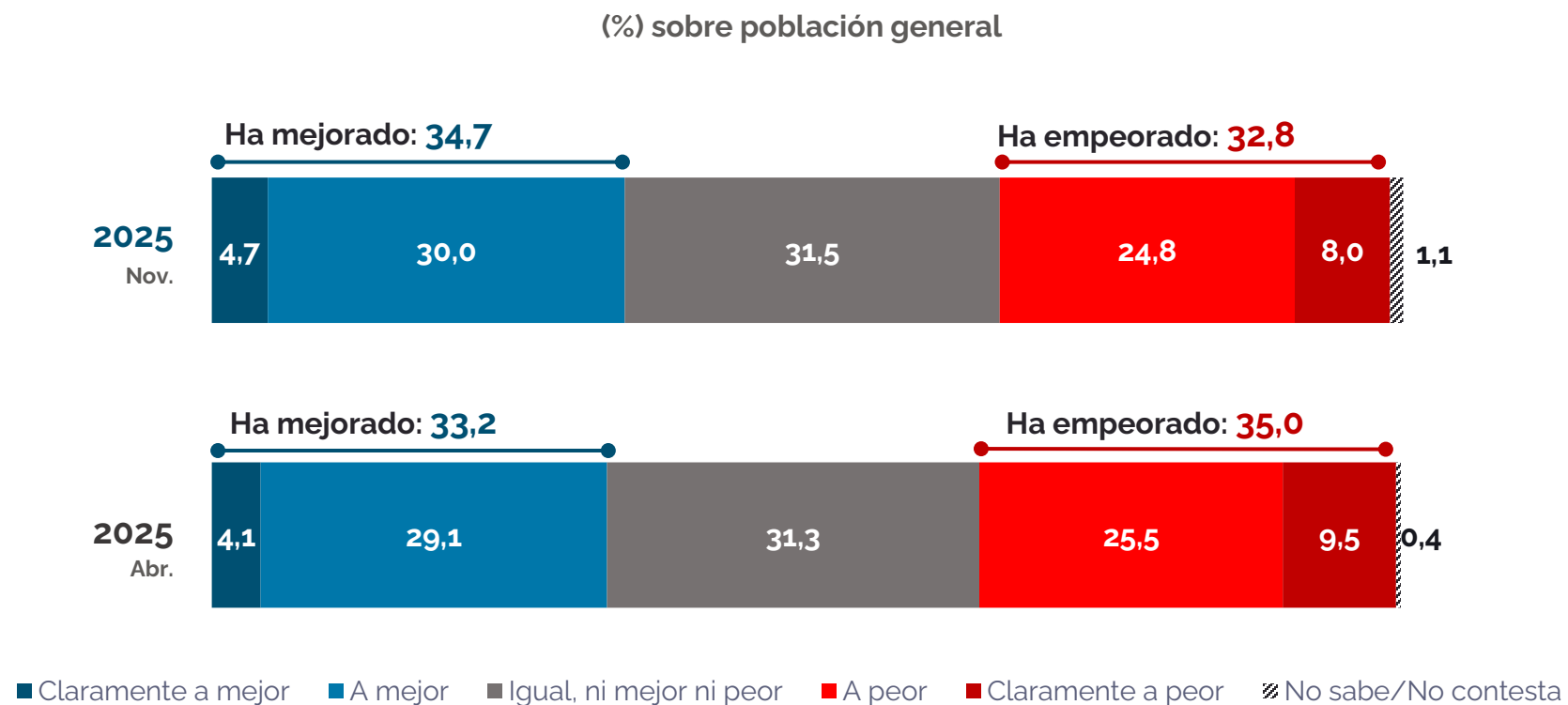
# Interés por el municipio por barrios

¿Le interesa la actividad municipal en Rivas Vaciamadrid?



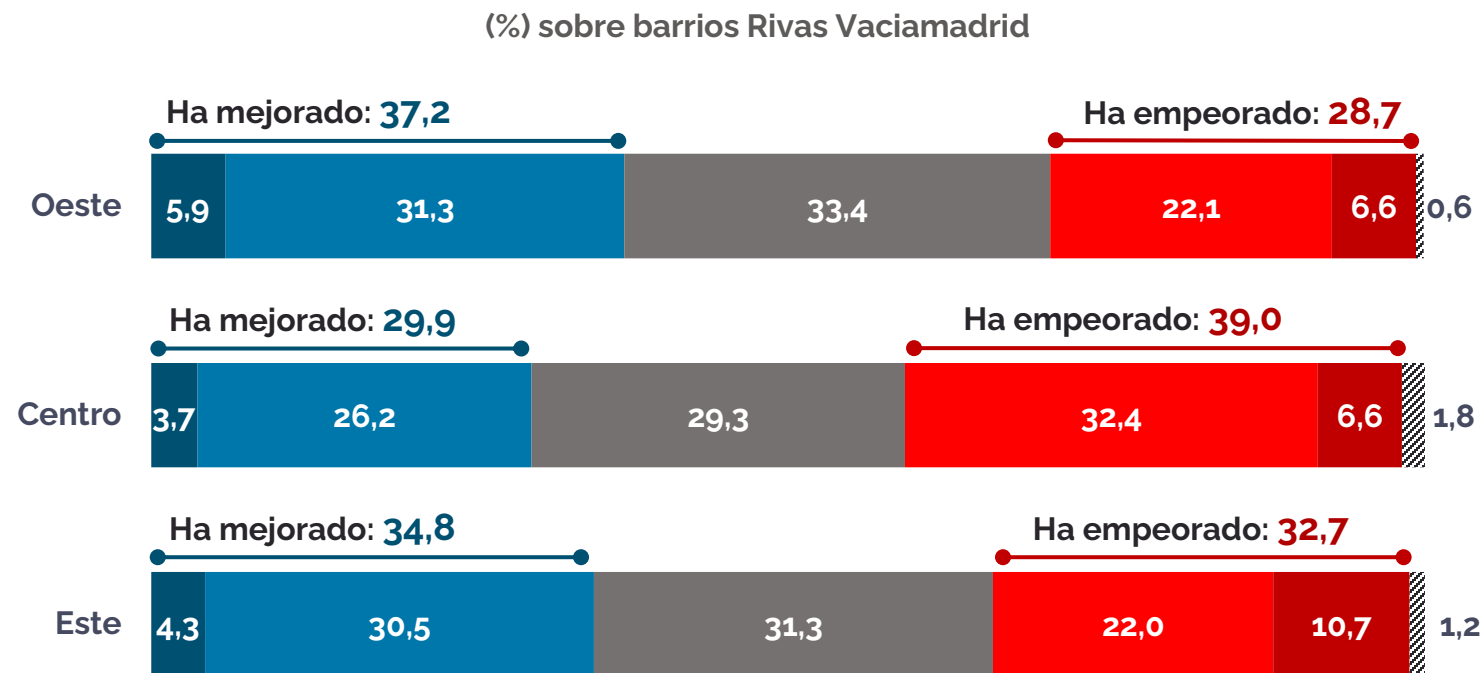
# Evolución de Rivas

¿Cómo cree que ha evolucionado Rivas en el último año?



# Evolución de Rivas por barrios

¿Cómo cree que ha evolucionado Rivas en el último año?

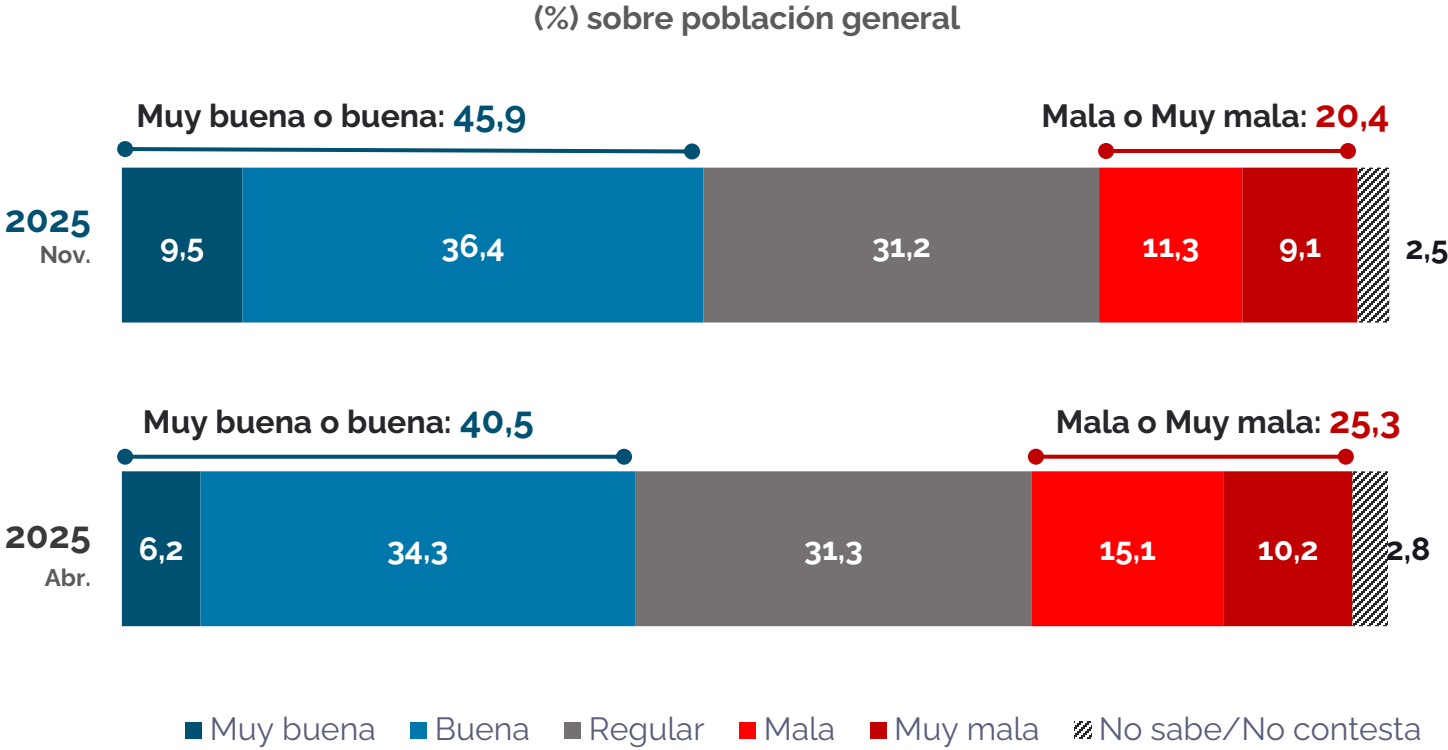


■ Claramente a mejor ■ A mejor ■ Igual, ni mejor ni peor ■ A peor ■ Claramente a peor ▨ No sabe/No contesta

# La gestión del gobierno municipal



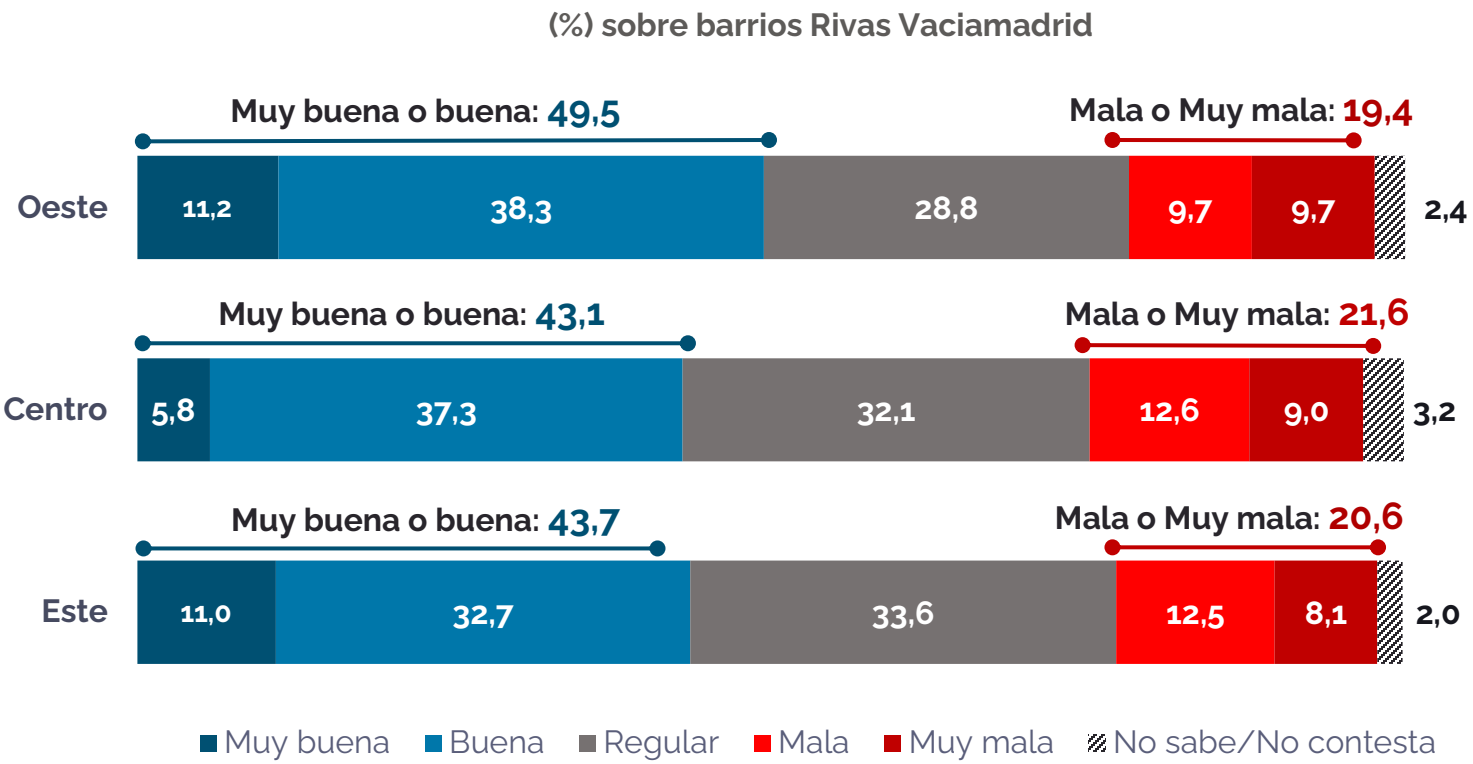
En general, ¿qué opinión tiene Vd. de la gestión que está llevando a cabo el actual Equipo de Gobierno Municipal de Rivas Vaciamadrid?



# La gestión del gobierno municipal por barrios

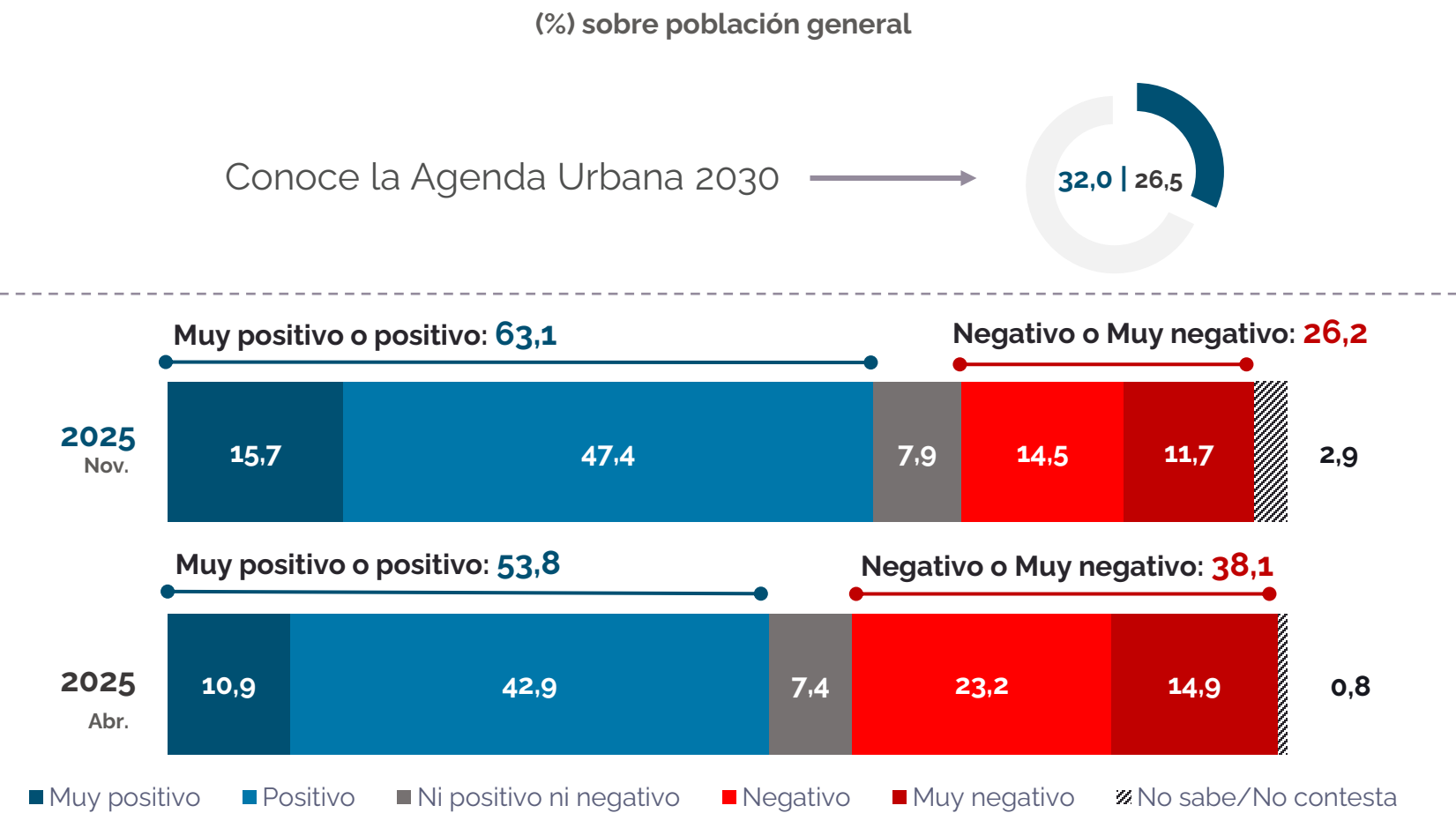


¿En general, ¿qué opinión tiene Vd. de la gestión que ha llevado a cabo el actual Equipo de Gobierno Municipal de Rivas Vaciamadrid?



# Conocimiento y valoración de la Agenda 2030

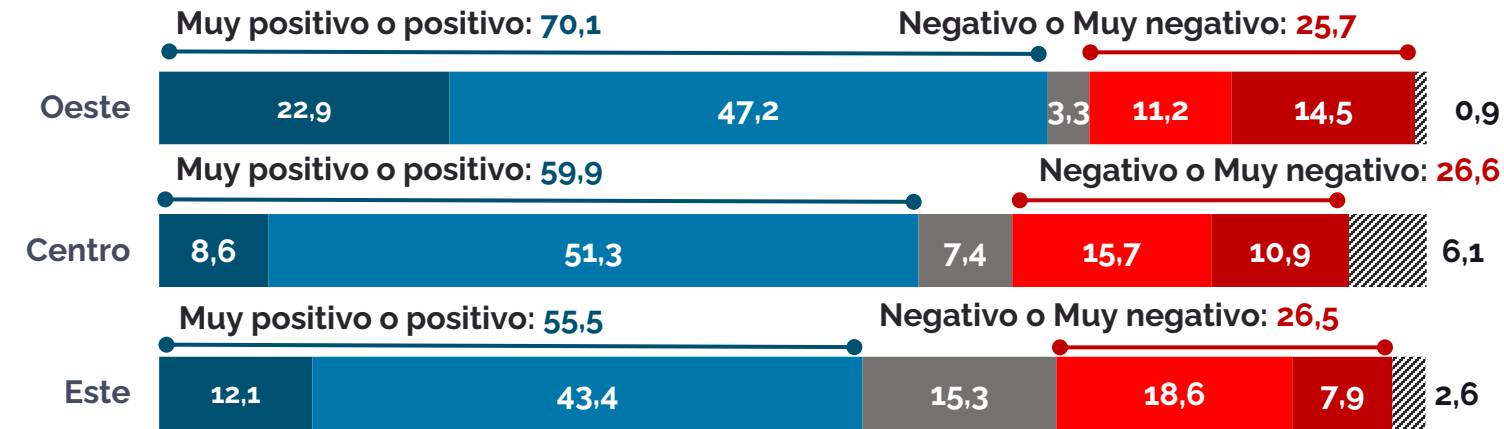
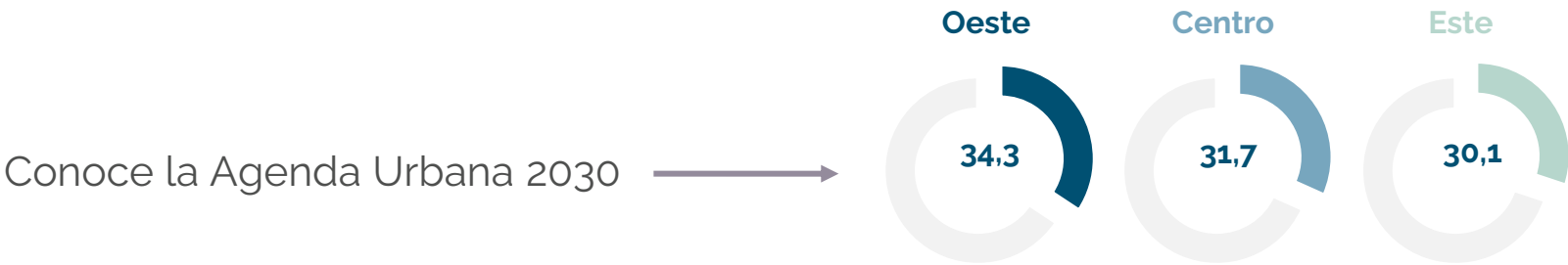
Le voy a preguntar por la Agenda Urbana 2030 del municipio. Me gustaría saber si la conoce y, en caso afirmativo, que valore el impacto que, cree, tendrá en el municipio.



# Conocimiento y valoración de la Agenda 2030 por barrios

*Le voy a preguntar por la Agenda Urbana 2030 del municipio. Me gustaría saber si la conoce y, en caso afirmativo, que valore el impacto que, cree, tendrá en el municipio.*

(%) sobre barrios Rivas Vaciamadrid

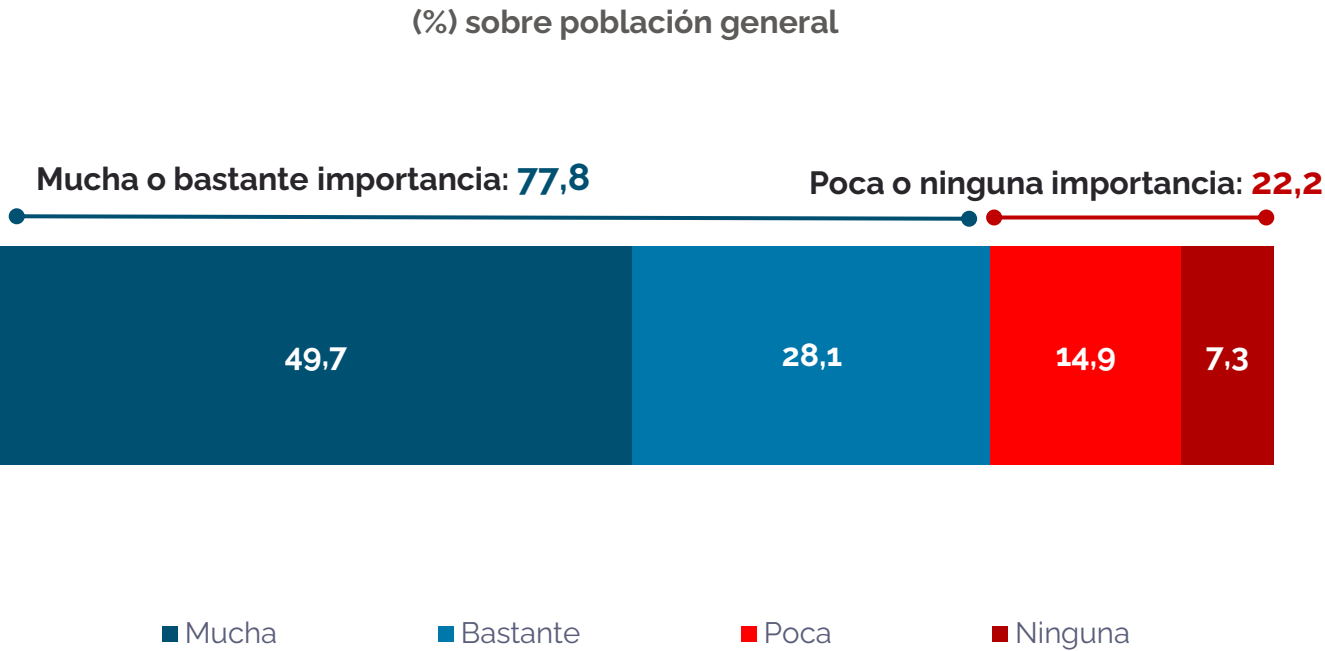


■ Muy positivo ■ Positivo ■ Ni positivo ni negativo ■ Negativo ■ Muy negativo ▨ No sabe/No contesta



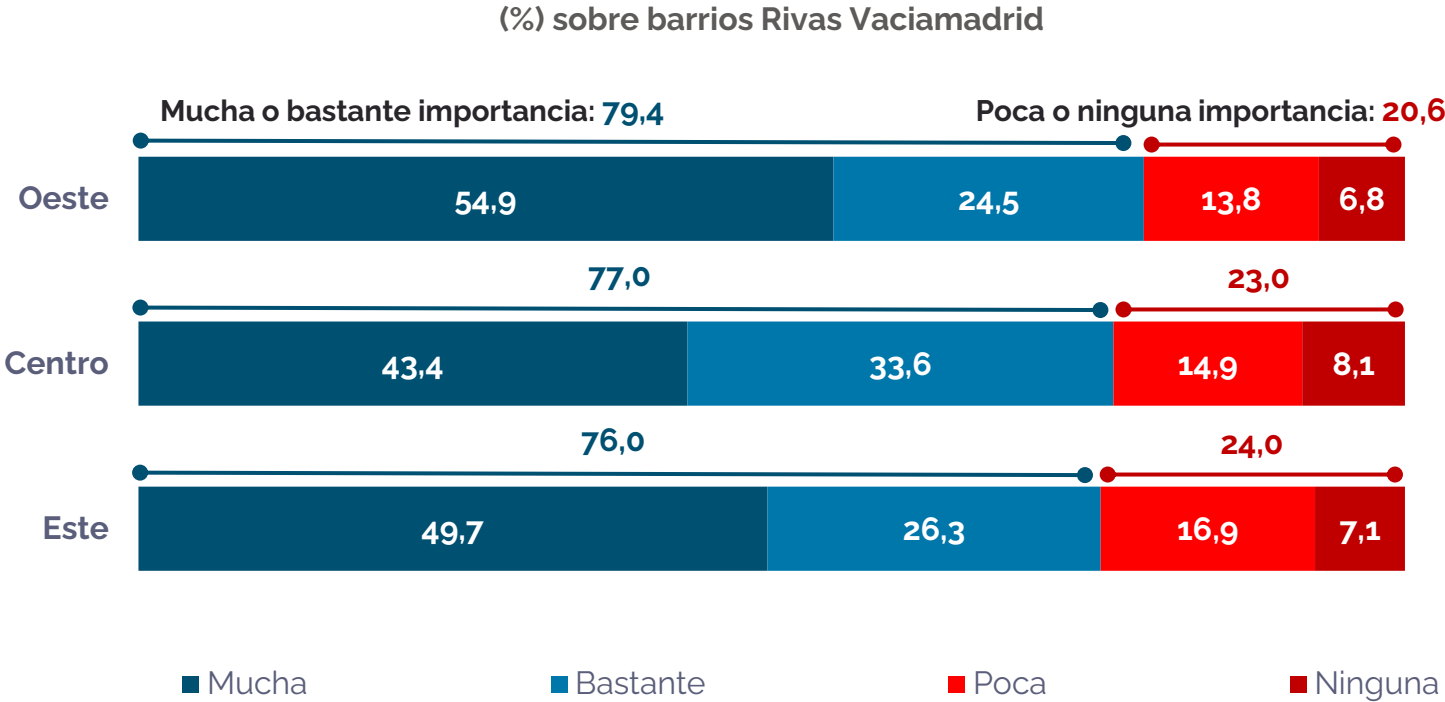
# Soterramiento del metro de Rivas

El Ayuntamiento de Rivas Vaciamadrid va a acometer el proyecto de cubrimiento del metro como una medida para mejorar la conectividad urbana, reducir el ruido y crear nuevos espacios públicos. ¿Qué grado de importancia cree que tiene este proyecto para el futuro desarrollo urbano y la calidad de vida en Rivas Vaciamadrid?



# Soterramiento del metro de Rivas por barrios

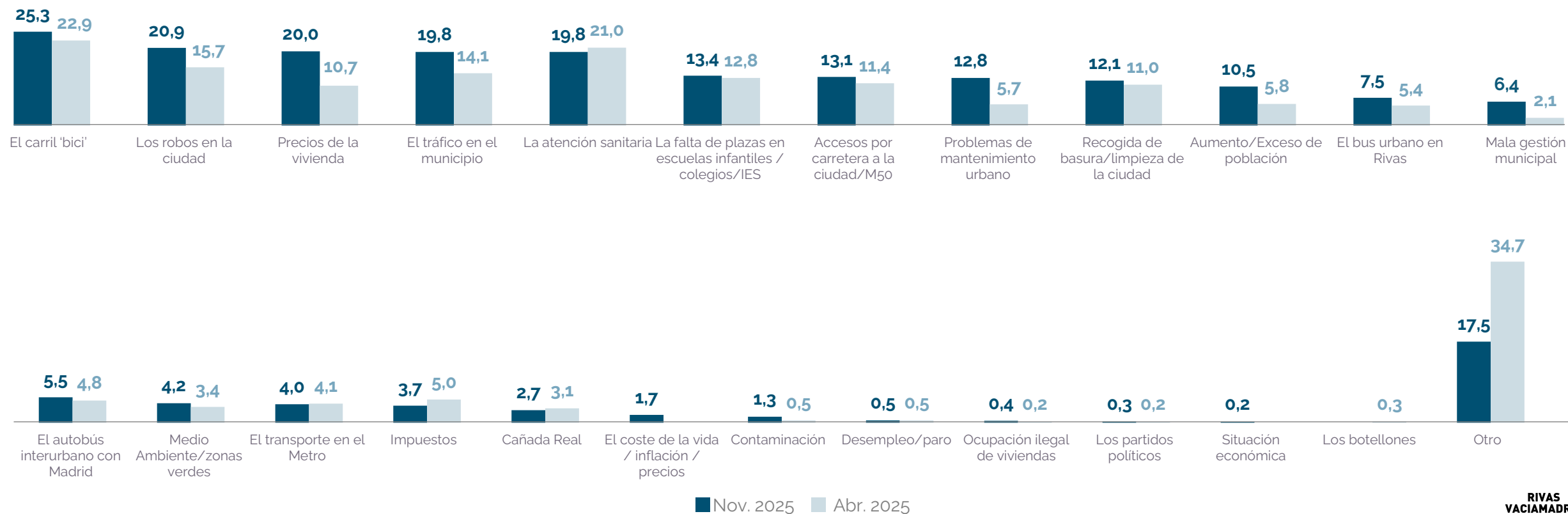
El Ayuntamiento de Rivas Vaciamadrid va a acometer el proyecto de cubrimiento del metro como una medida para mejorar la conectividad urbana, reducir el ruido y crear nuevos espacios públicos. ¿Qué grado de importancia cree que tiene este proyecto para el futuro desarrollo urbano y la calidad de vida en Rivas Vaciamadrid?



# Los problemas de Rivas Vaciamadrid

En términos generales, ¿cuál o cuáles considera Vd. que son los problemas más importantes que tiene actualmente el municipio de Rivas?

Total de menciones sobre población general (%)

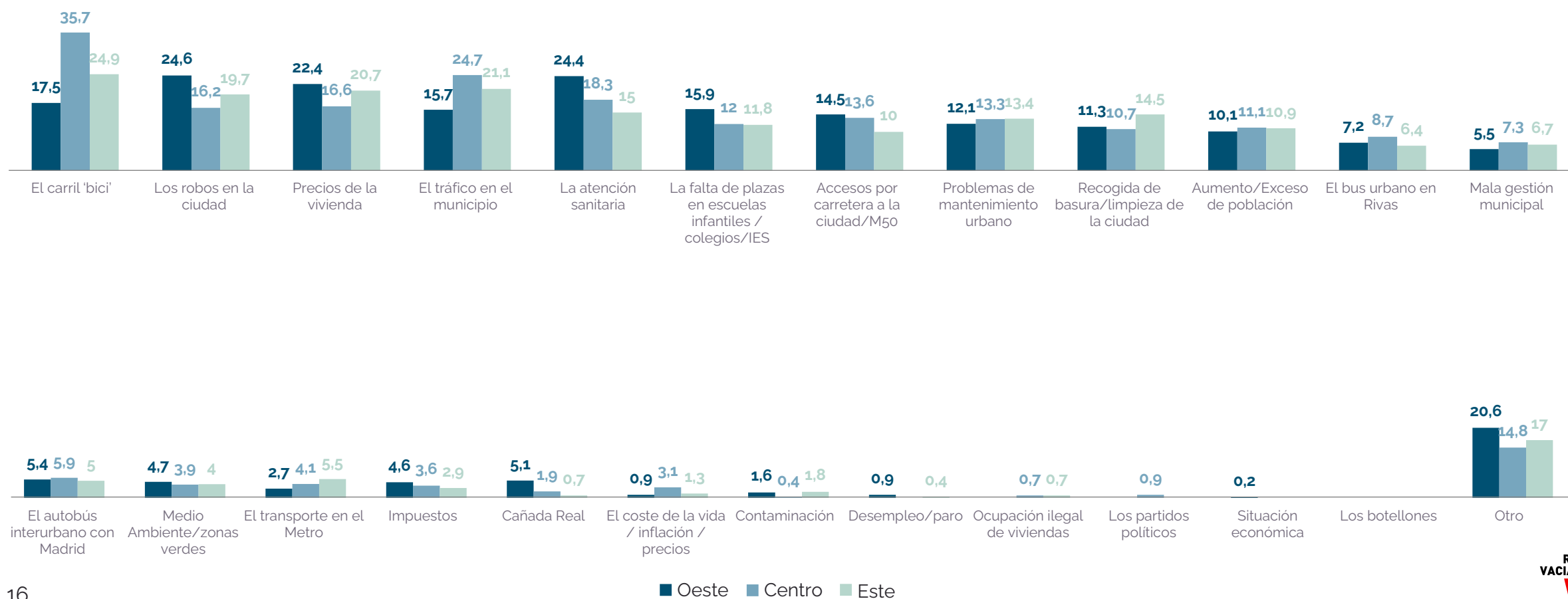


\*En la presente edición se incluyen problemas que no aparecían en noviembre de 2025, no existiendo precedente con el que realizar comparación.  
\*\*Debido al alto grado de dispersión en las respuestas de la categoría "otro", no ha sido posible la agrupación en categorías adicionales

# Los problemas de Rivas Vaciamadrid por barrios

En términos generales, ¿cuál o cuáles considera Vd. que son los problemas más importantes que tiene actualmente el municipio de Rivas?

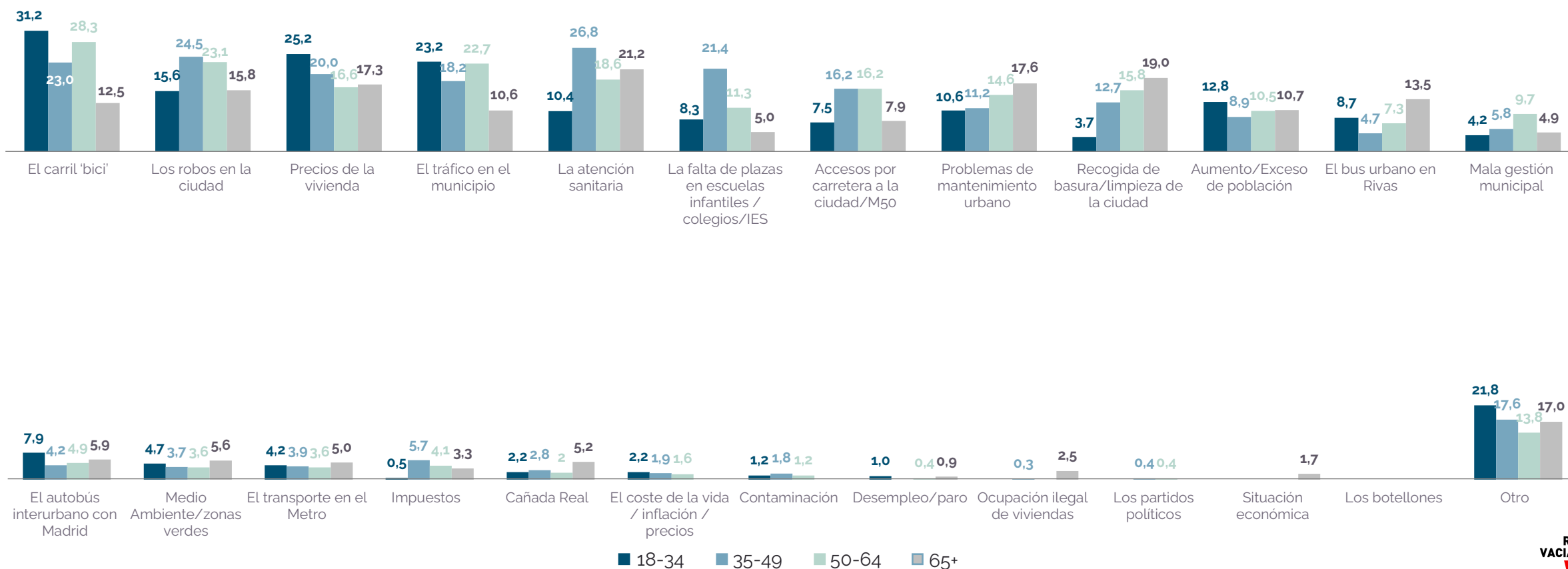
(%) de total de menciones sobre barrios Rivas Vaciamadrid



# Los problemas de Rivas Vaciamadrid por edad

En términos generales, ¿cuál o cuáles considera Vd. que son los problemas más importantes que tiene actualmente el municipio de Rivas?

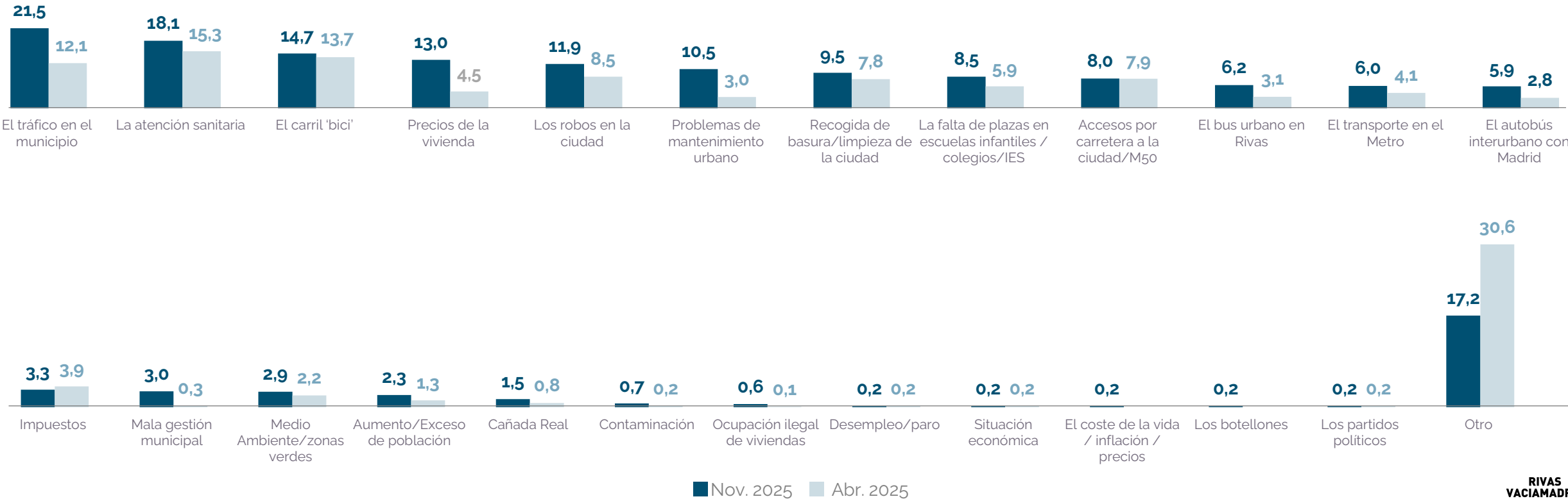
(%) de total de menciones por grupos de edad



# Los problemas que más afectan a la gente

¿Y qué problema o problemas le afectan personalmente más a usted?

Total de menciones sobre población general (%)

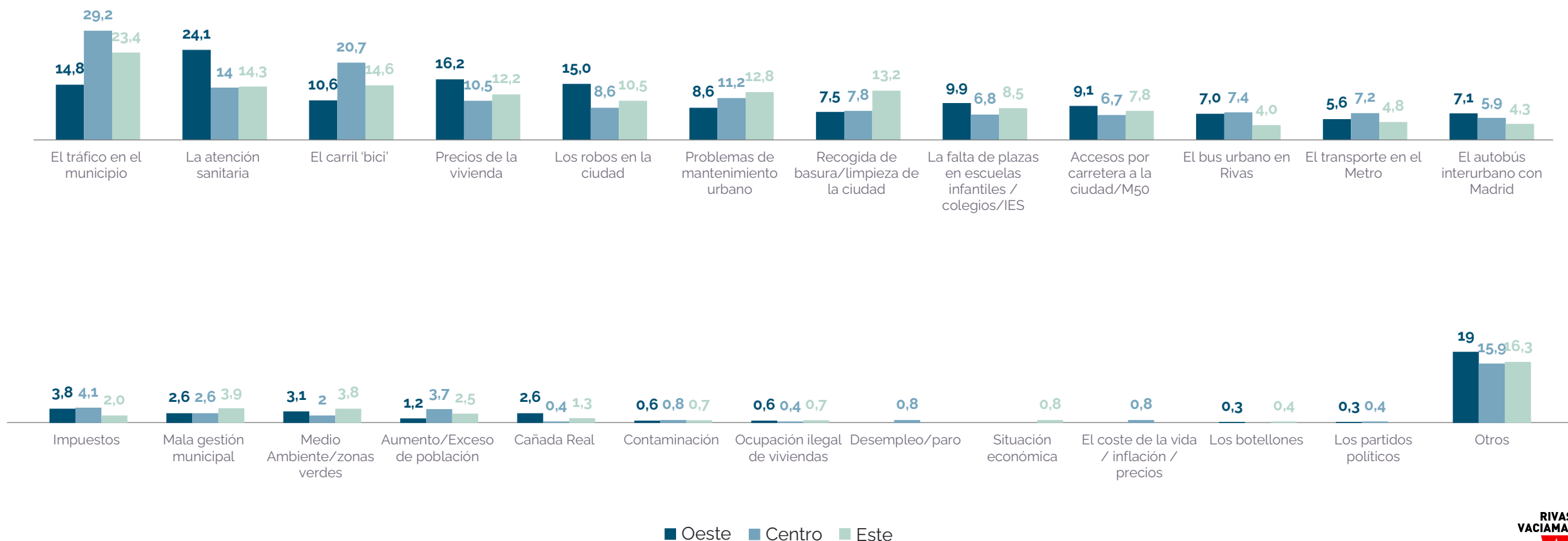


\*En la presente edición se incluyen problemas que no aparecían en noviembre de 2025, no existiendo precedente con el que realizar comparación.  
\*\*Debido al alto grado de dispersión en las respuestas de la categoría "otro", no ha sido posible la agrupación en categorías adicionales.

# Los problemas que más afectan a la gente por barrios

¿Y qué problema o problemas le afectan personalmente más a usted?

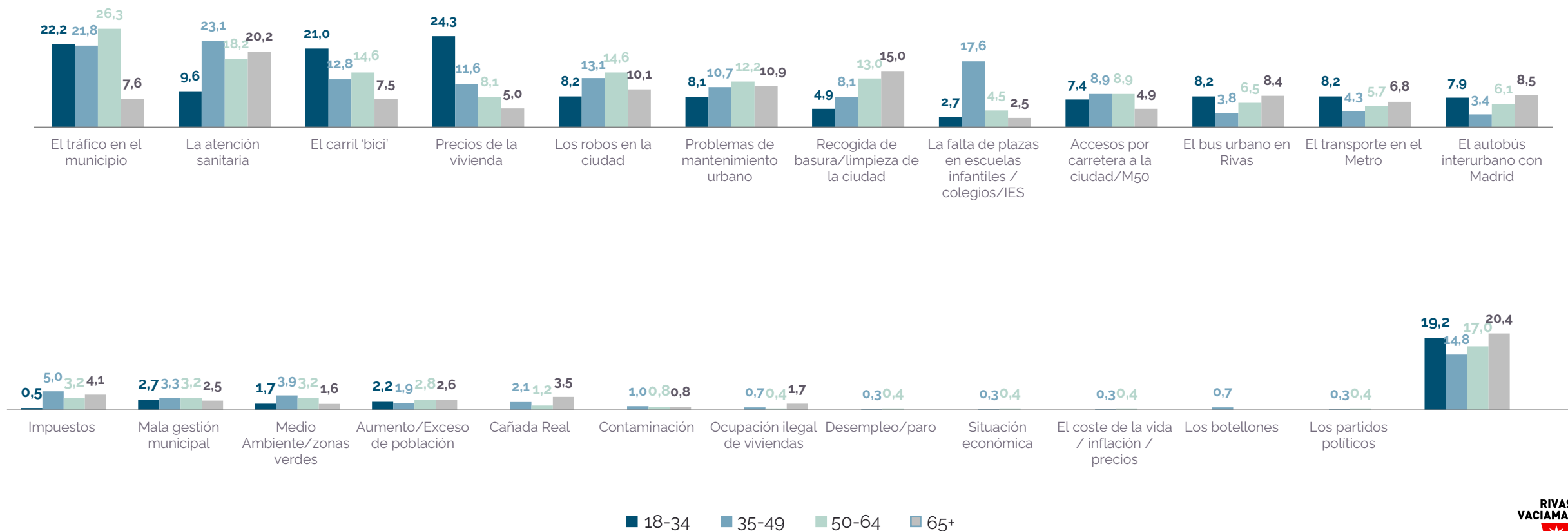
(%) de total de menciones sobre barrios Rivas Vaciamadrid



# Los problemas que más afectan a la gente por edad

¿Y qué problema o problemas le afectan personalmente más a usted?

(%) de total de menciones por grupos de edad

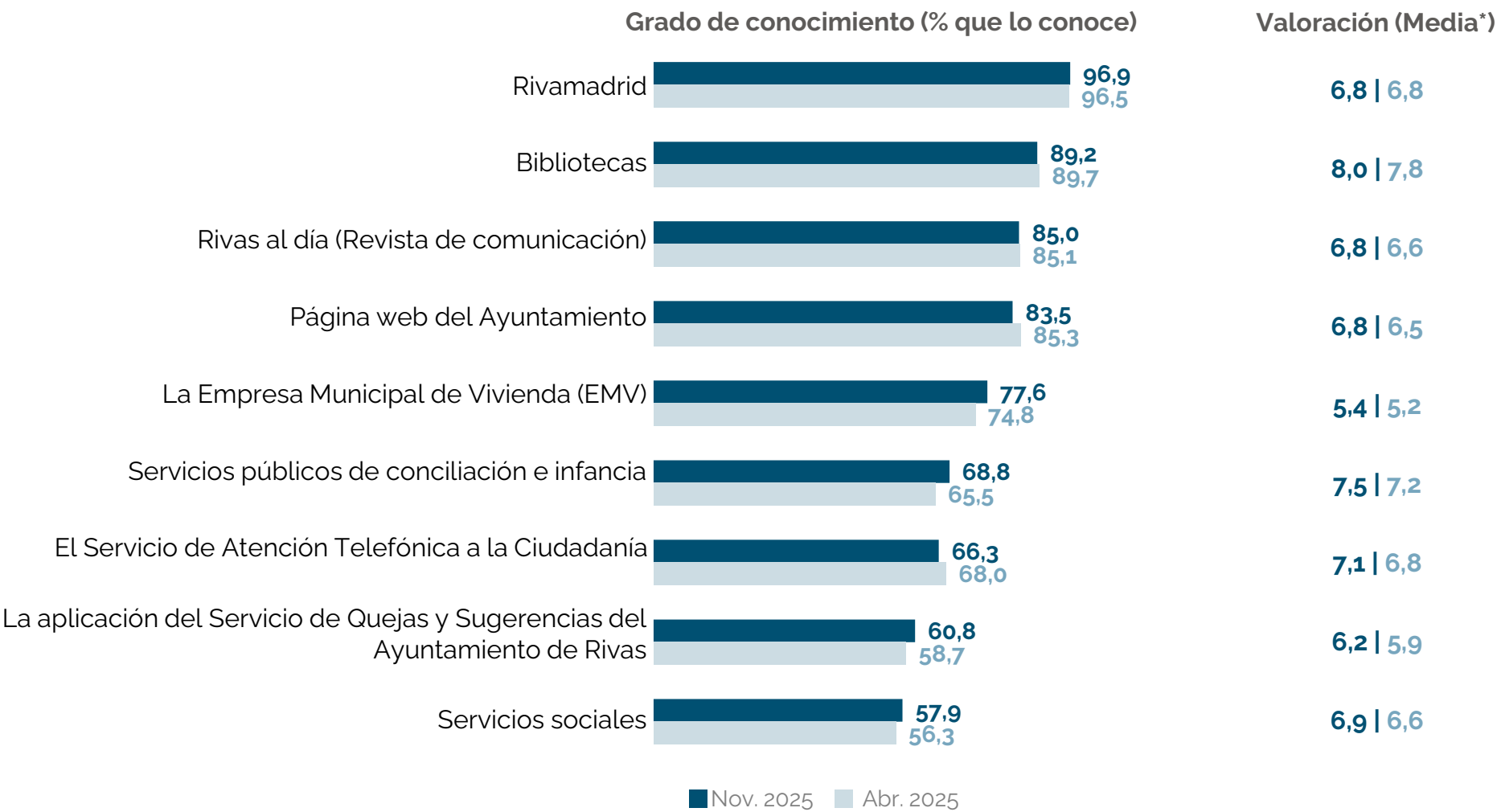


## **2. Conocimiento y valoración de los servicios públicos ripenses**

Valoración ciudadana del estado actual  
de los servicios públicos del municipio

# Grado de conocimiento de servicios públicos

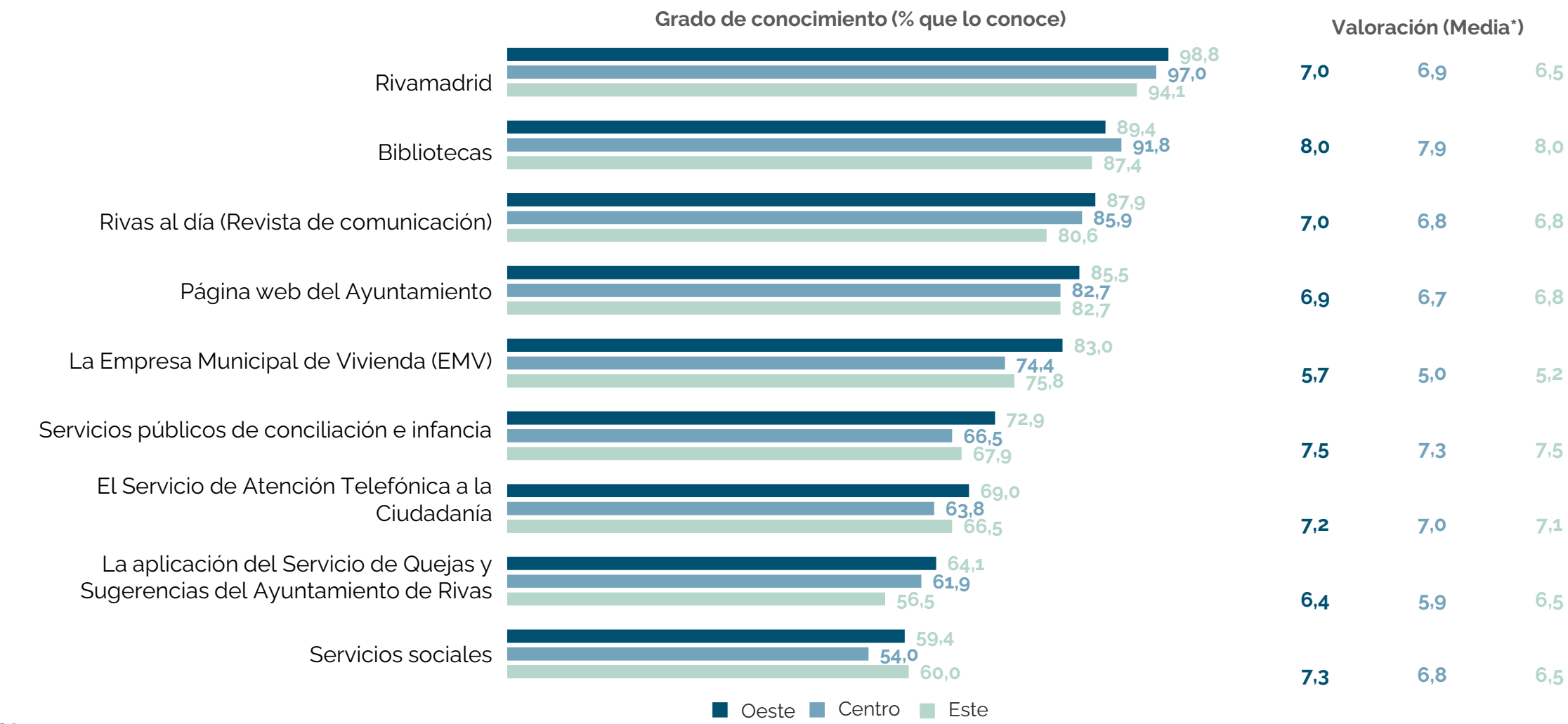
A continuación, le voy a citar un conjunto de servicios públicos del Ayuntamiento, me gustaría que me dijera si los conoce y, si es así, que los valore.



\*Media basada en escala de 10 puntos, dónde 10 equivale a “Muy buena” y 0 a “Muy Mala”.

# Grado de conocimiento de servicios públicos por barrios

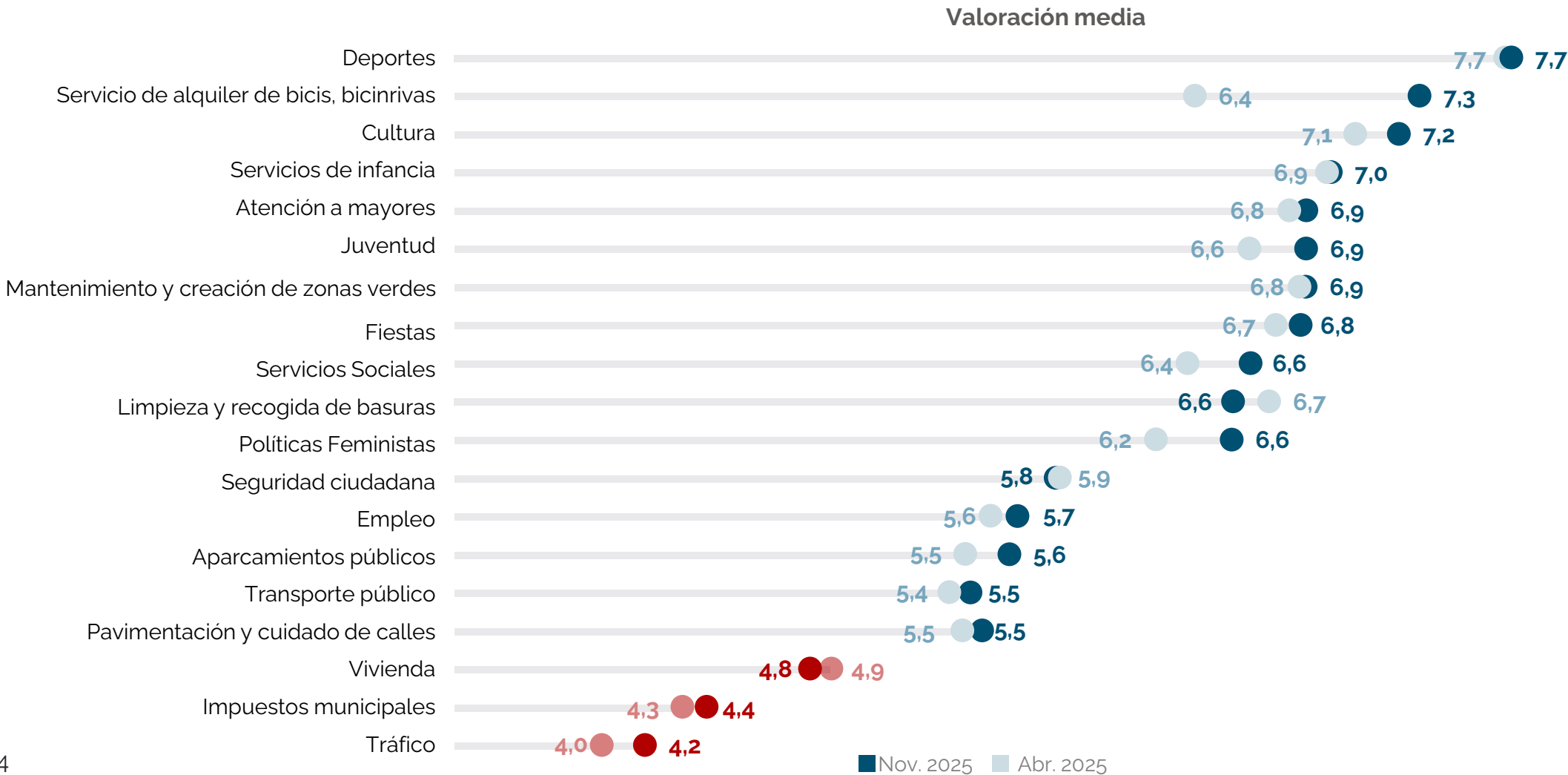
A continuación, le voy a citar un conjunto de servicios públicos del Ayuntamiento, me gustaría que me dijera si los conoce y, si es así, que los valore.



\*Media basada en escala de 10 puntos, dónde 10 equivale a "Muy buena" y 0 a "Muy Mala".

# Valoración de los servicios

¿Podría calificarme, en una escala del 0 a 10, la actuación del Ayuntamiento en cada una de las siguientes áreas?

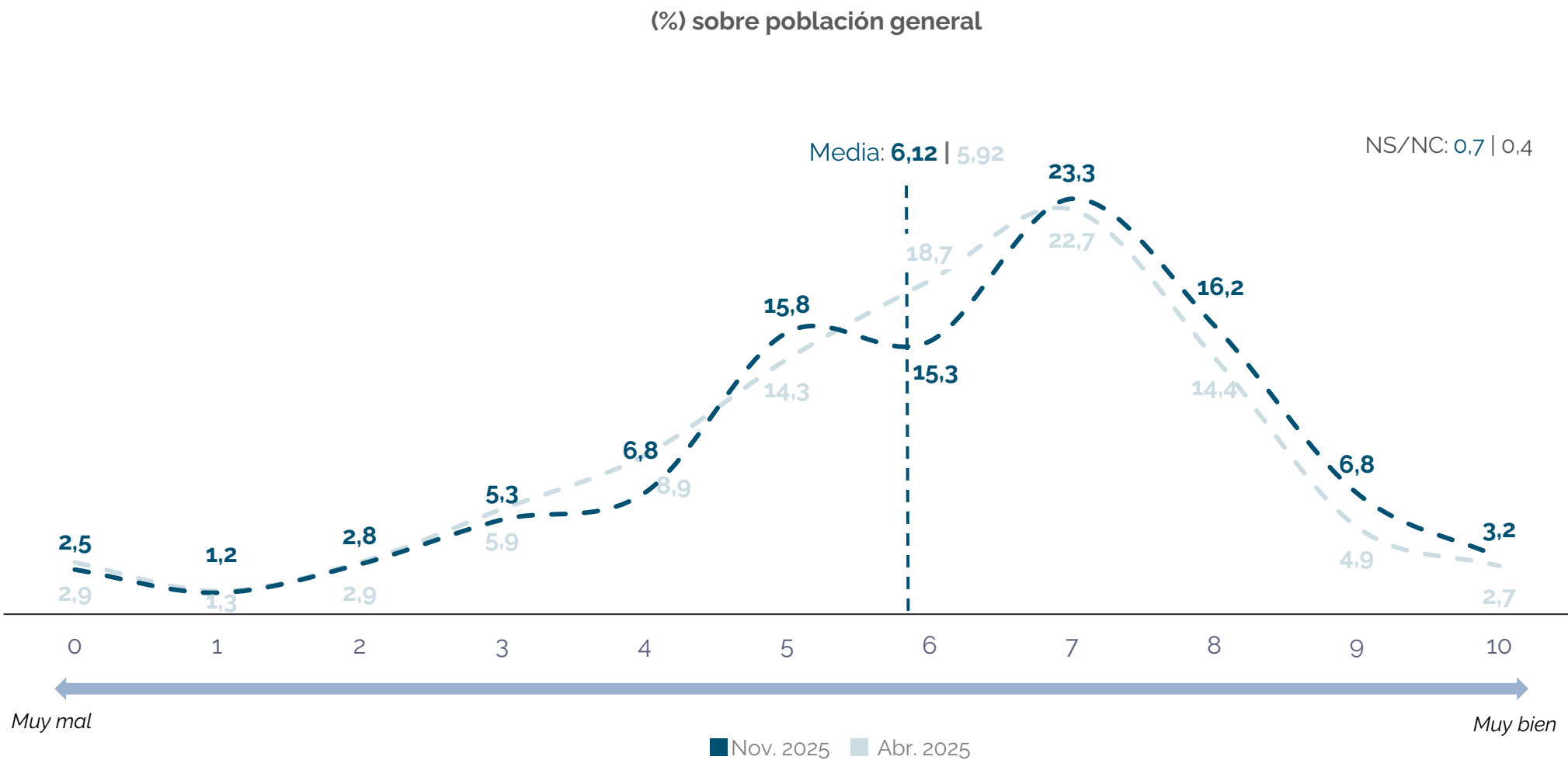


### **3. Valoración de la corporación municipal**

Conocimiento y valoración de líderes y  
partidos del municipio

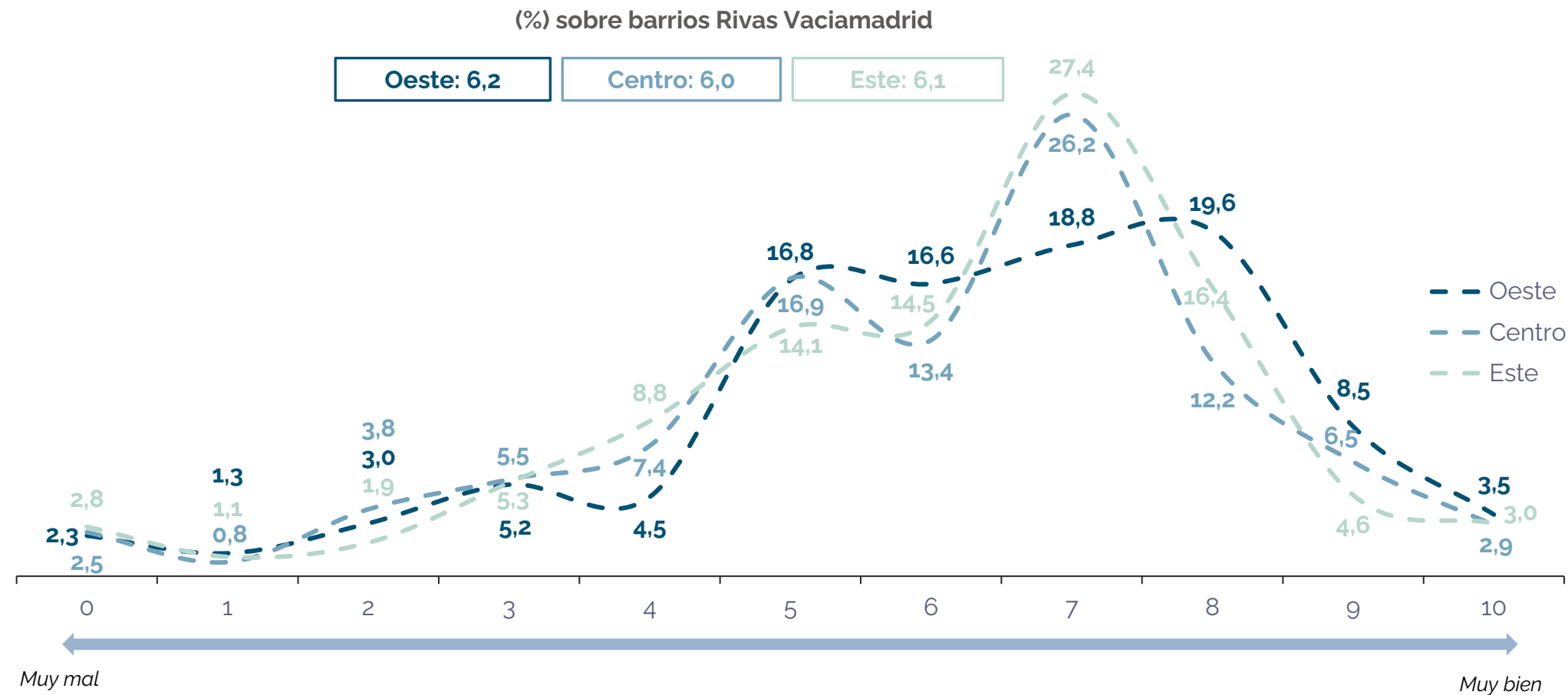
# Valoración gestión Ayuntamiento

Globalmente, en una escala de 0 a 10, ¿cómo valora la gestión del Ayuntamiento?



# Valoración gestión Ayuntamiento por barrios

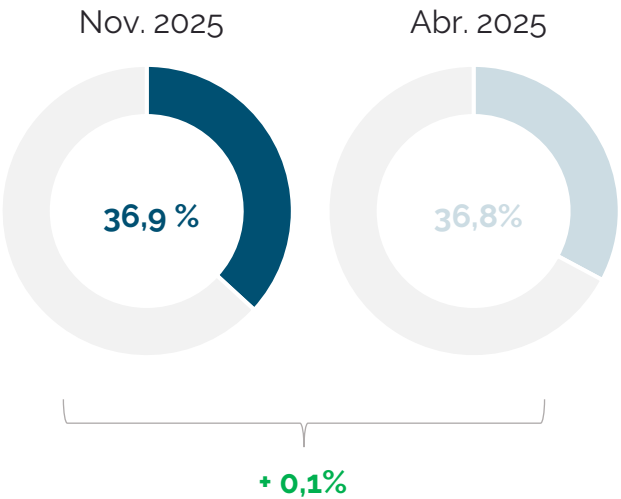
Globalmente, en una escala de 0 a 10, ¿cómo valora la gestión del Ayuntamiento?



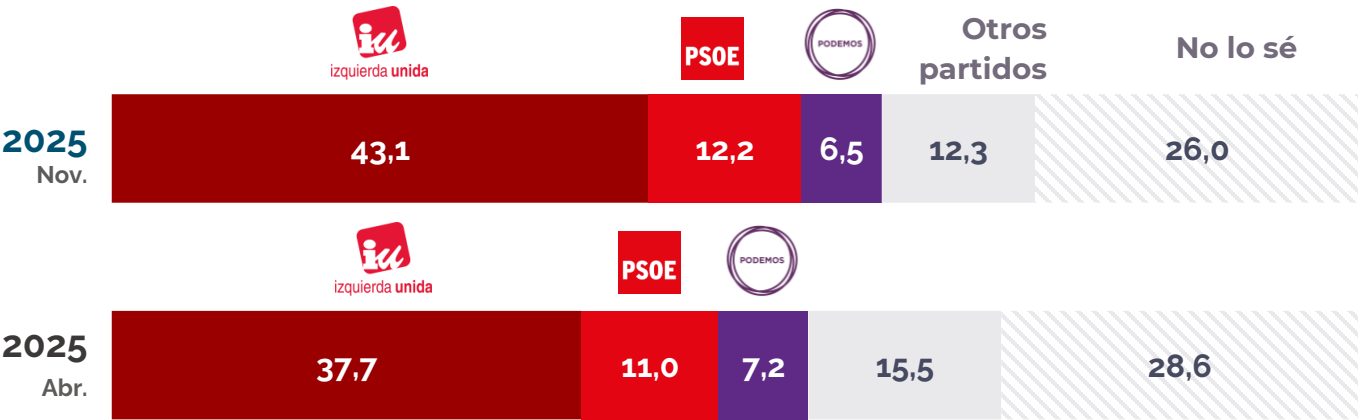
# Conocimiento de la Alcaldesa y su partido

¿Sabría decirme el nombre de la persona que ocupa la Alcaldía de Rivas y el partido al que pertenece?

Conocimiento alcalde/sa (%)



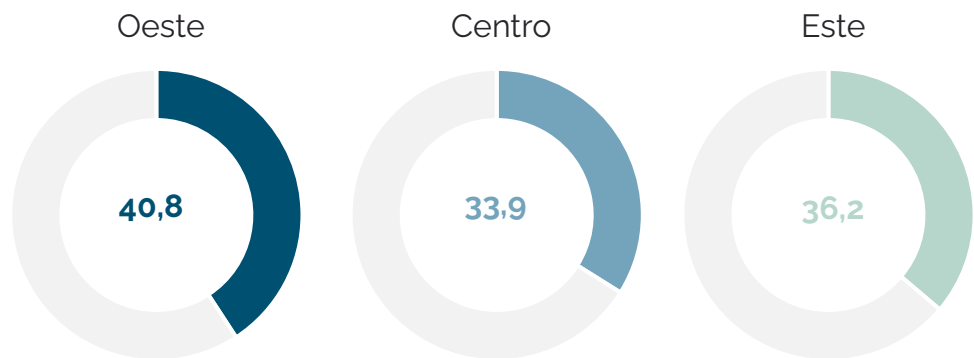
Partido al que pertenece (%)



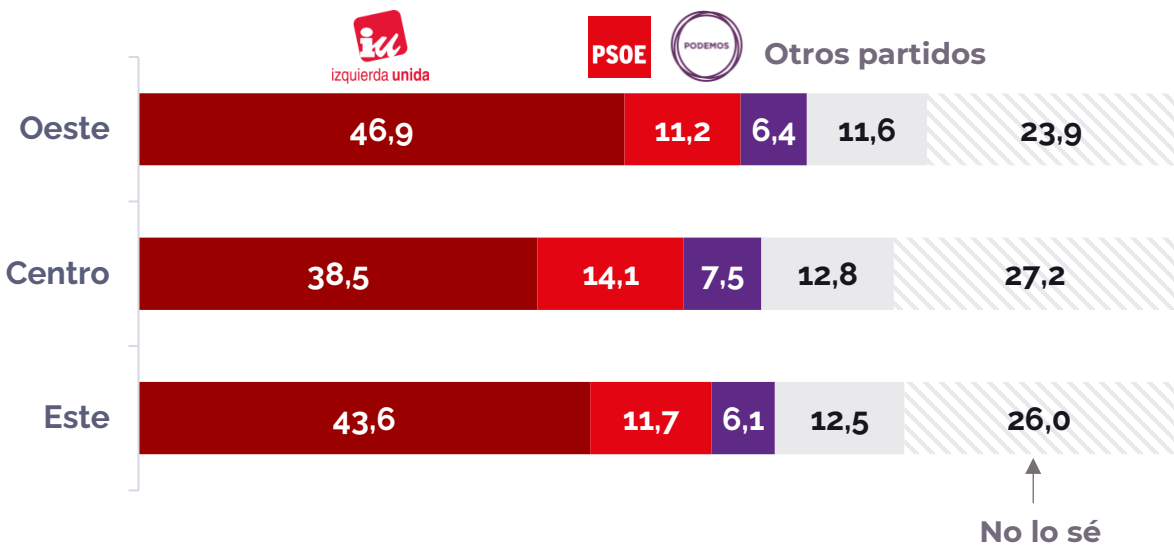
# Conocimiento de la Alcaldesa y su partido por barrios

¿Sabría decirme el nombre de la persona que ocupa la Alcaldía de Rivas y el partido al que pertenece?

Conocimiento alcalde/sa por barrios (%)

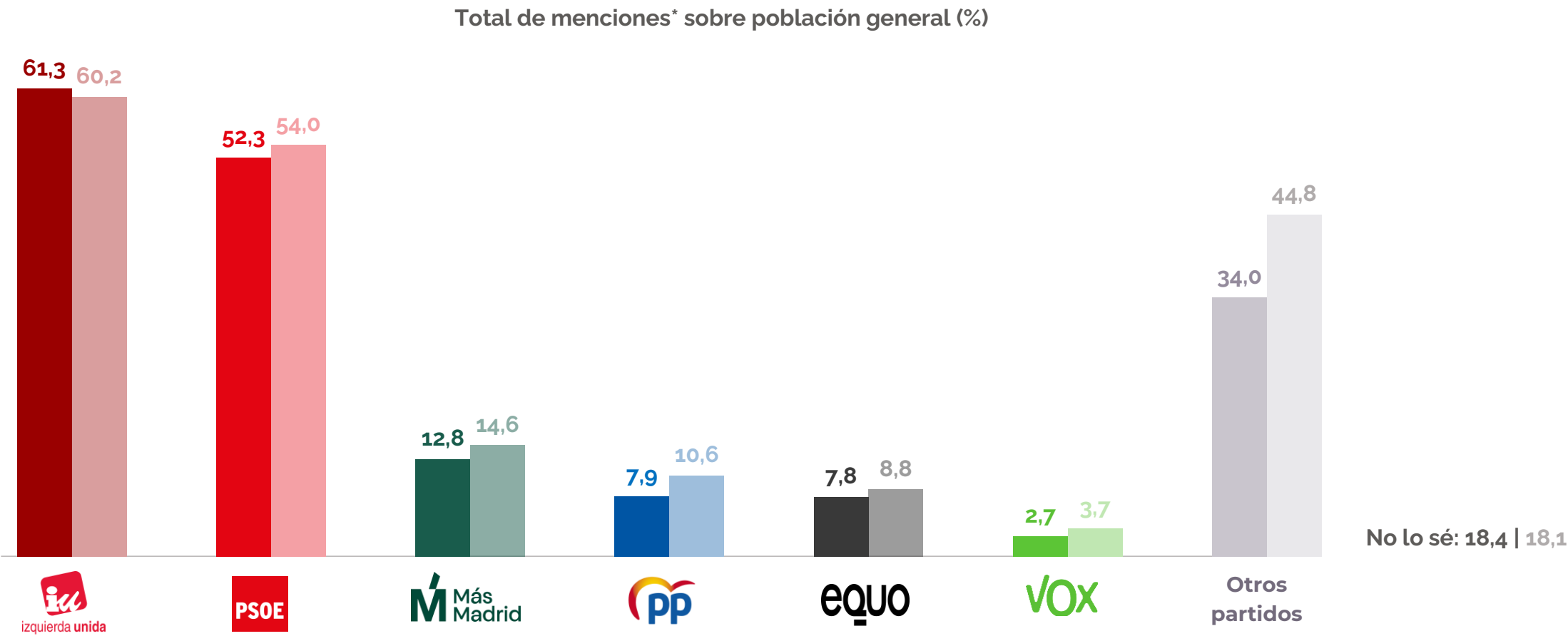


Partido al que pertenece por barrios (%)



# Partidos en el gobierno de Rivas Vaciamadrid

¿Podría decirme el nombre de partido o los partidos políticos que gobiernan en Rivas?

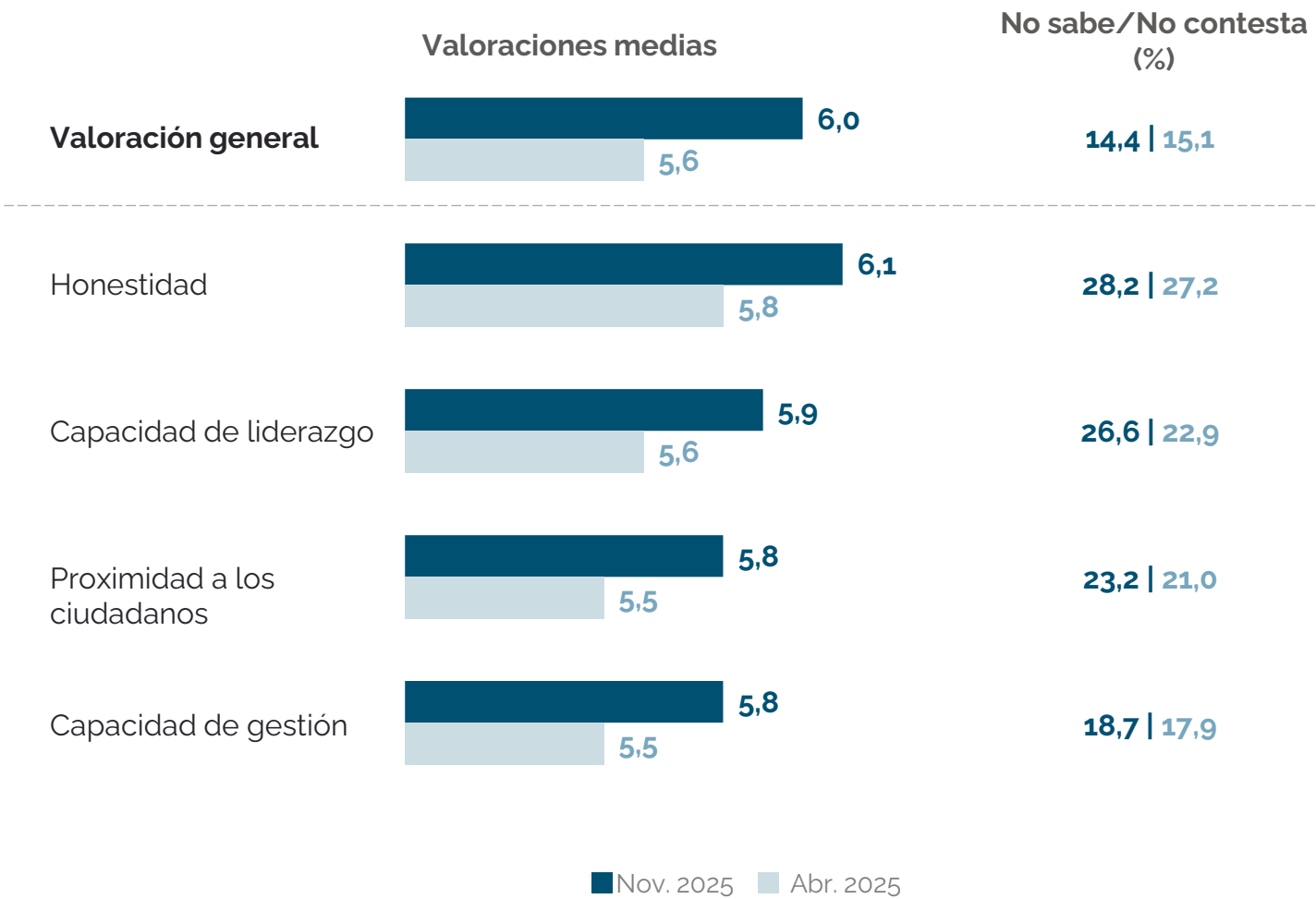


\*Cada encuestado puede responder más de un partido.

■ Nov. 2025   ■ Abr. 2025

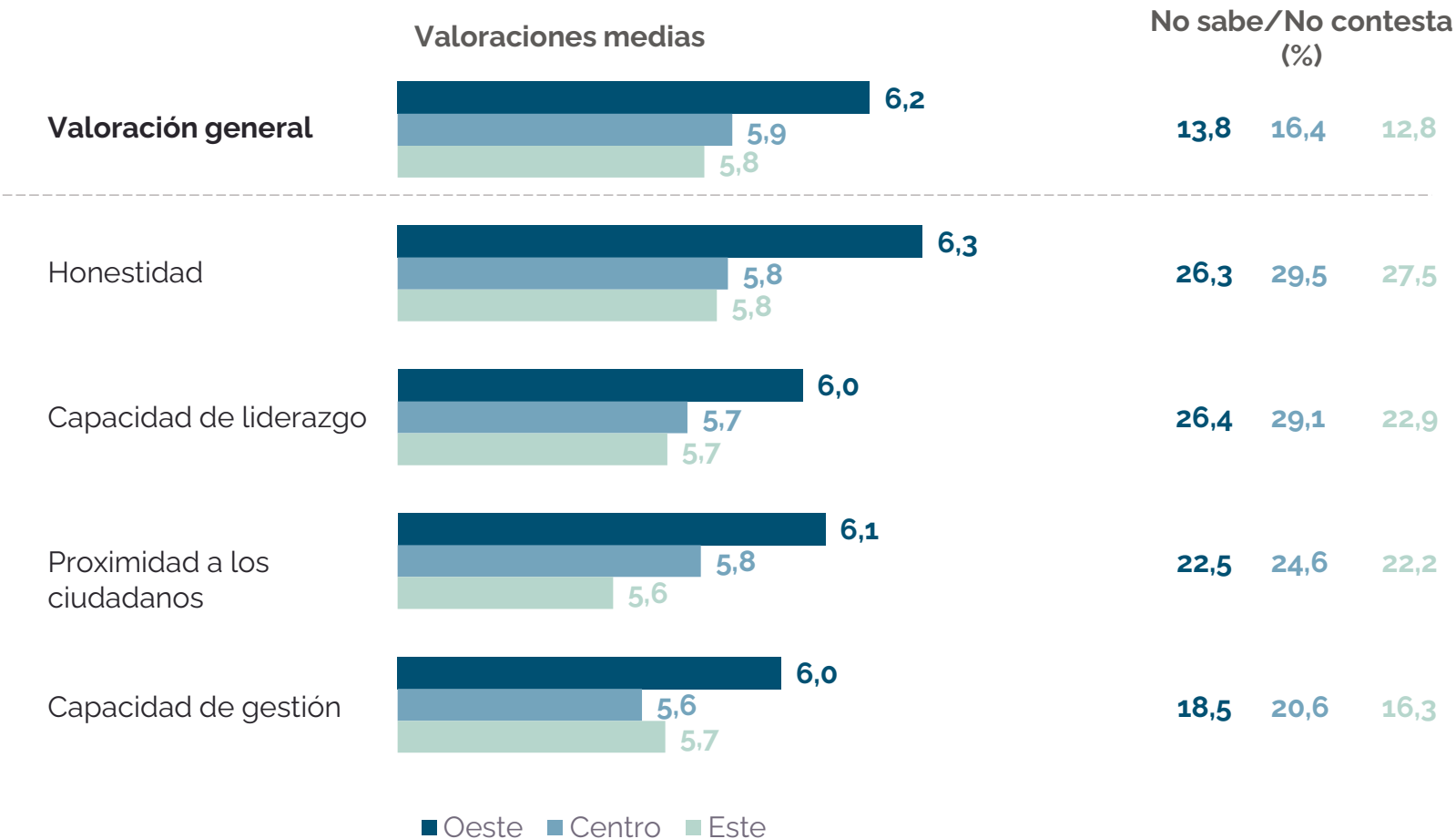
# Atributos de la Alcaldesa

¿Qué opinión tiene Vd. de la Alcaldesa de Rivas, Aida Castillejo (IU-Más Madrid-Verdes-Equo), (siendo 0 la valoración más baja y 10 la valoración máxima) en los siguientes aspectos?



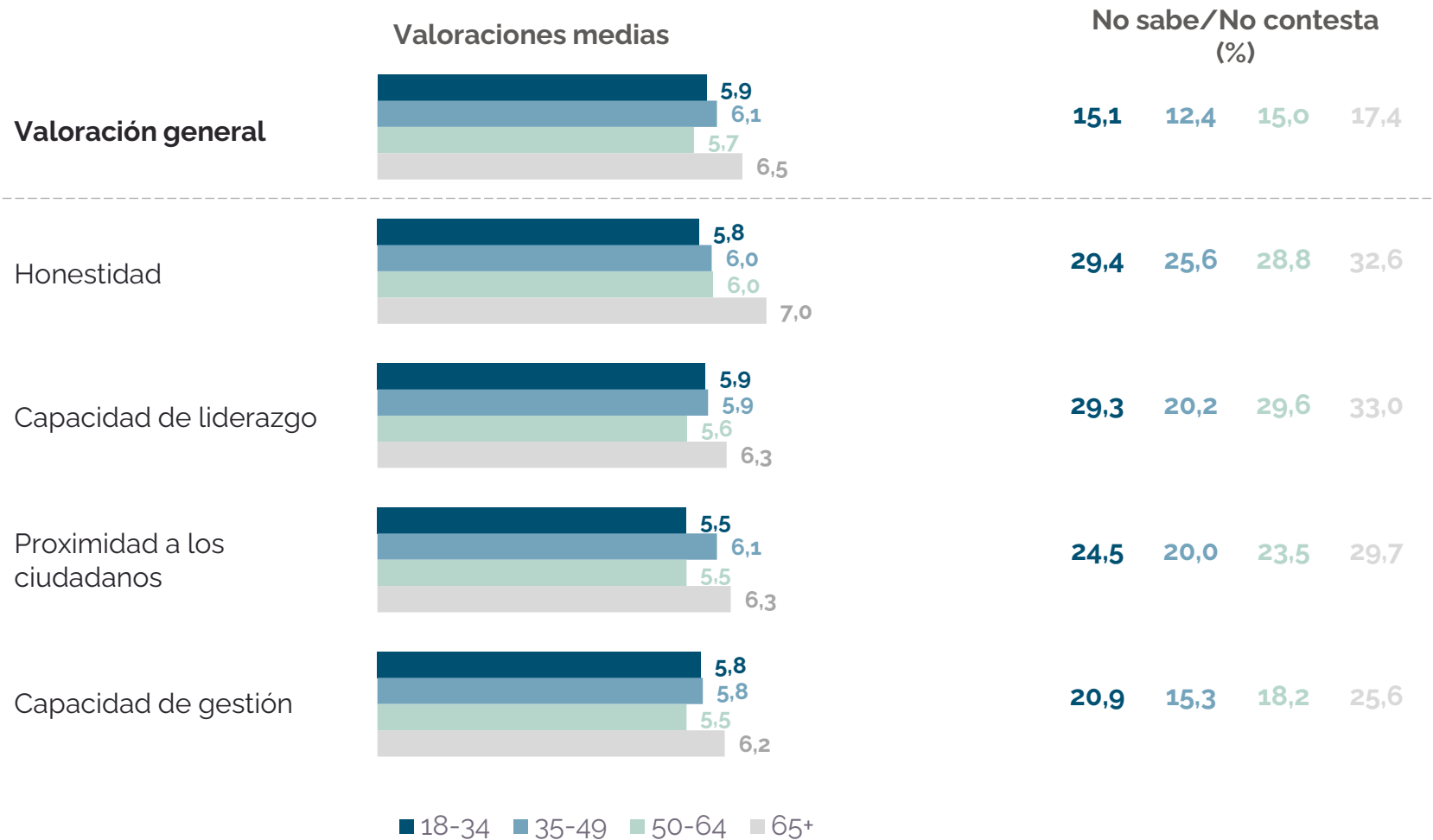
# Atributos de la Alcaldesa por barrios

¿Qué opinión tiene Vd. de la Alcaldesa de Rivas, Aida Castillejo (IU-Más Madrid-Verdes-Equo), (siendo 0 la valoración más baja y 10 la valoración máxima) en los siguientes aspectos?



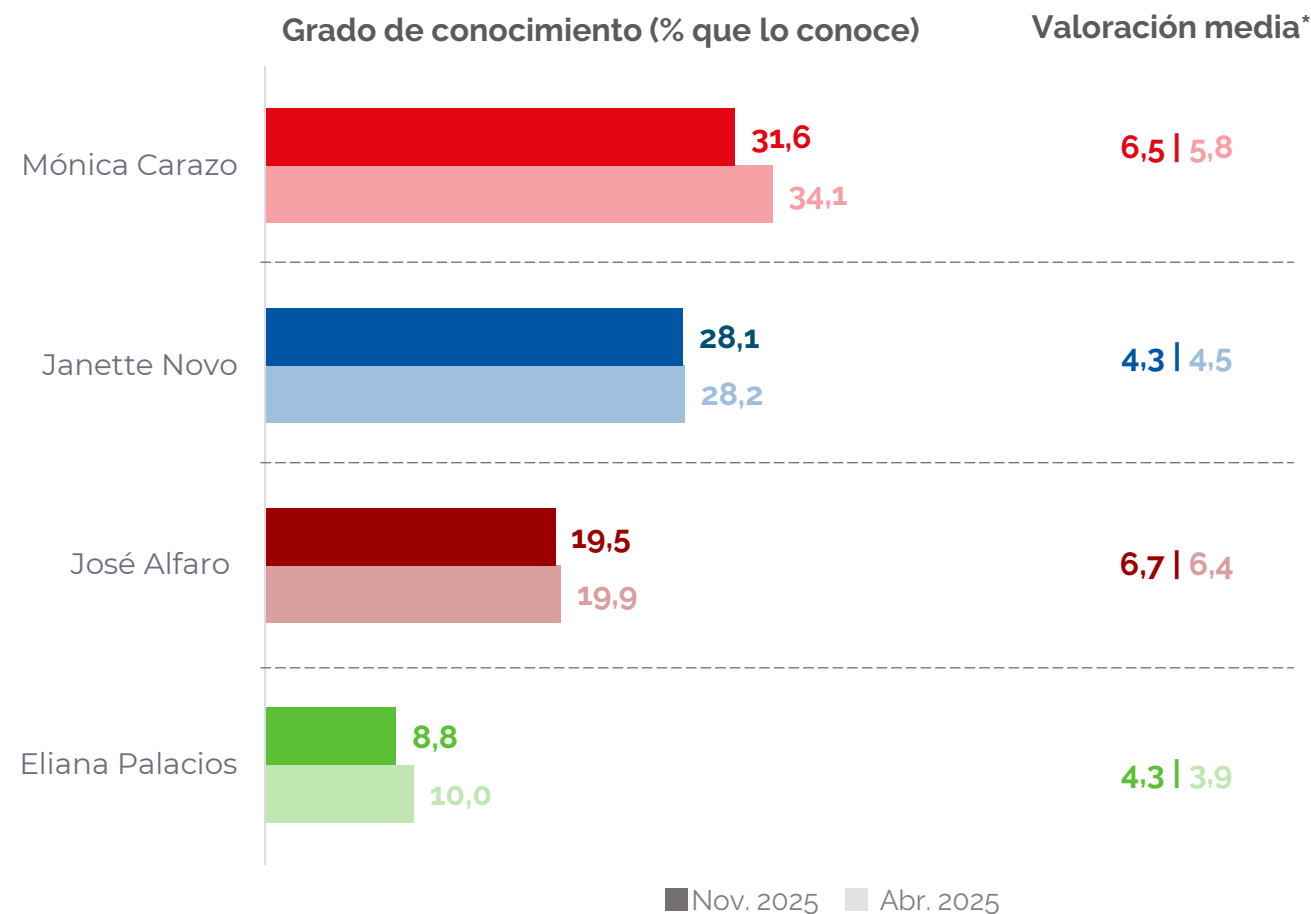
# Atributos de la Alcaldesa por edad

¿Qué opinión tiene Vd. de la Alcaldesa de Rivas, Aida Castillejo (IU-Más Madrid-Verdes-Equo), (siendo 0 la valoración más baja y 10 la valoración máxima) en los siguientes aspectos?



# Conocimiento y valoración de líderes actuales

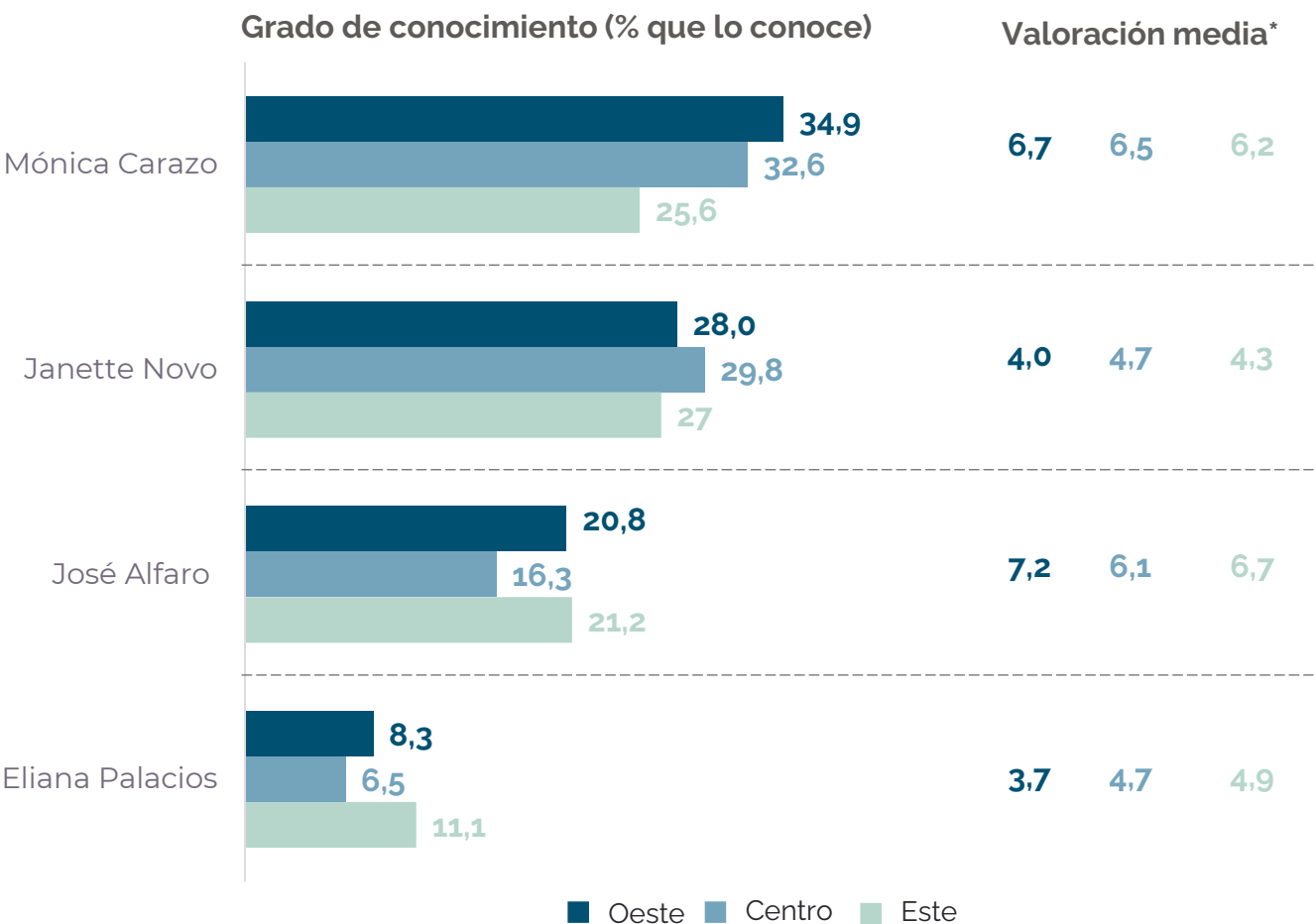
Y de las siguientes personas que le nombro a continuación, ¿a cuál o cuáles conoce usted?  
Y, ¿cómo valoraría su gestión?



\*Media basada en escala de 10 puntos, dónde 10 equivale a “Muy buena” y 0 a “Muy Mala”.

# Conocimiento y valoración de líderes actuales por barrios

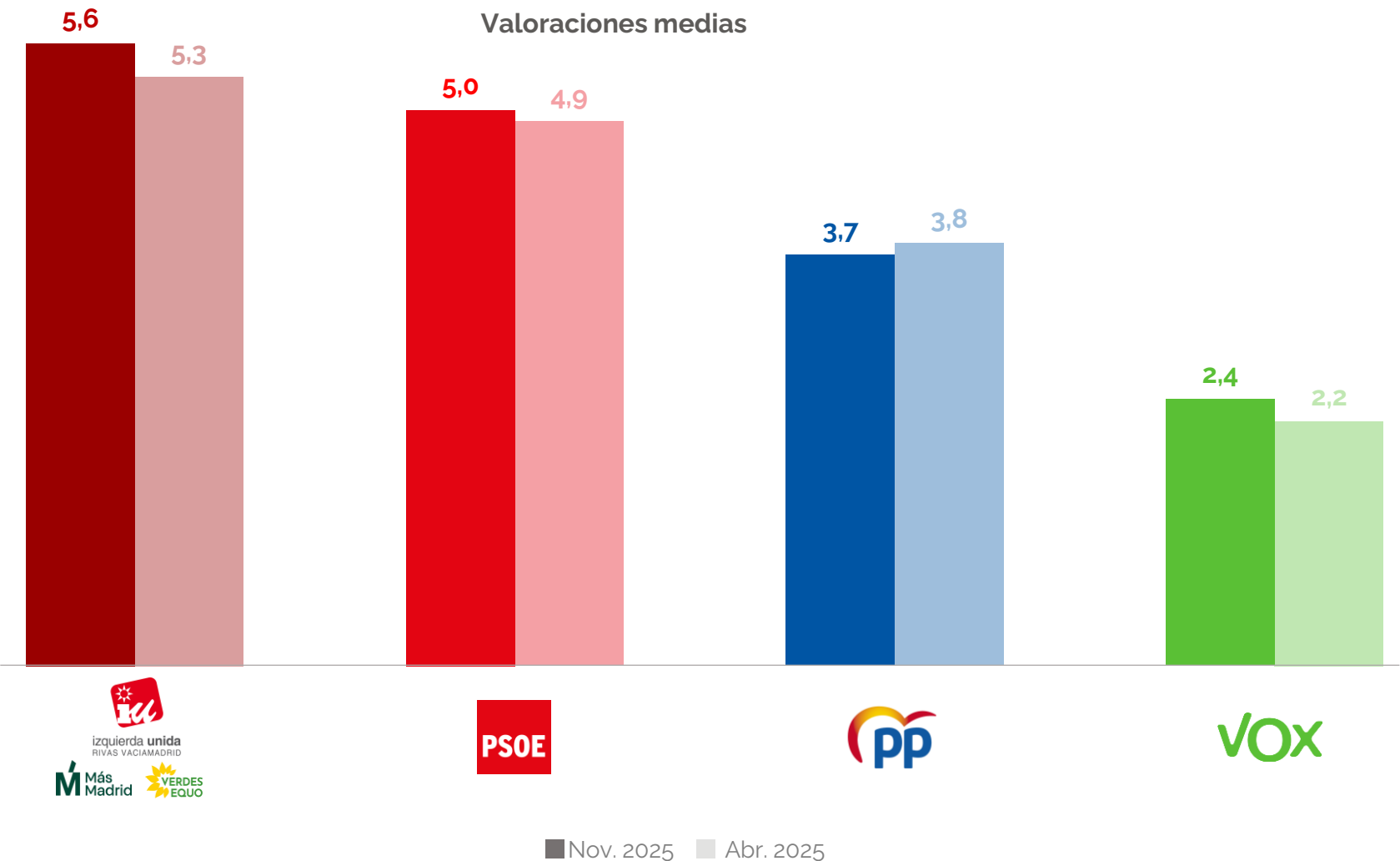
Y de las siguientes personas que le nombro a continuación, ¿a cuál o cuáles conoce usted?  
Y, ¿cómo valoraría su gestión?



\*Media basados en escala de 10 puntos, dónde 10 equivale a “Muy buena” y 0 a “Muy Mala”.

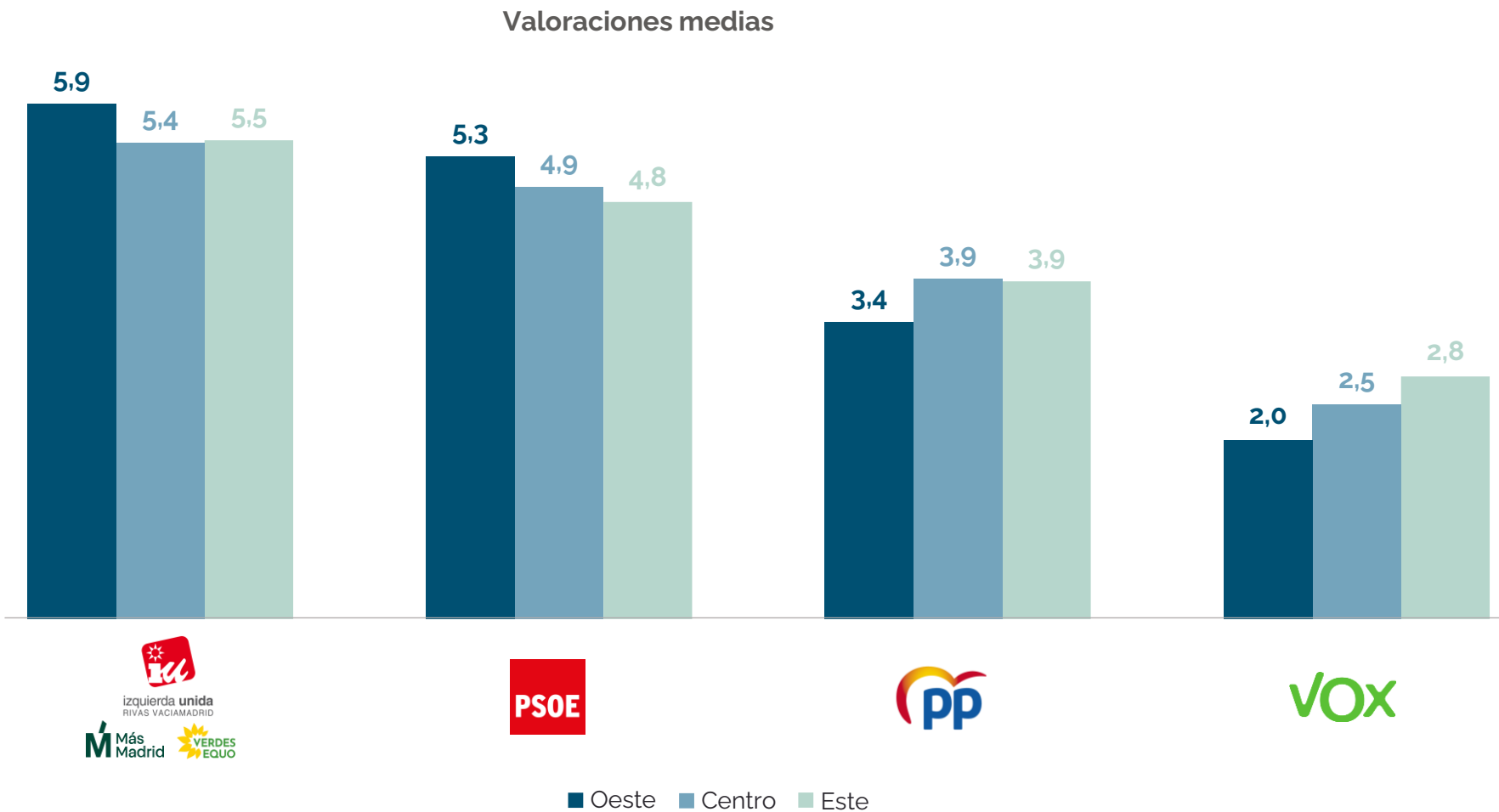
# Valoración de partidos

¿Cómo valoraría Vd. (siendo 0 la valoración más baja y 10 la valoración máxima) los grupos municipales de Rivas?



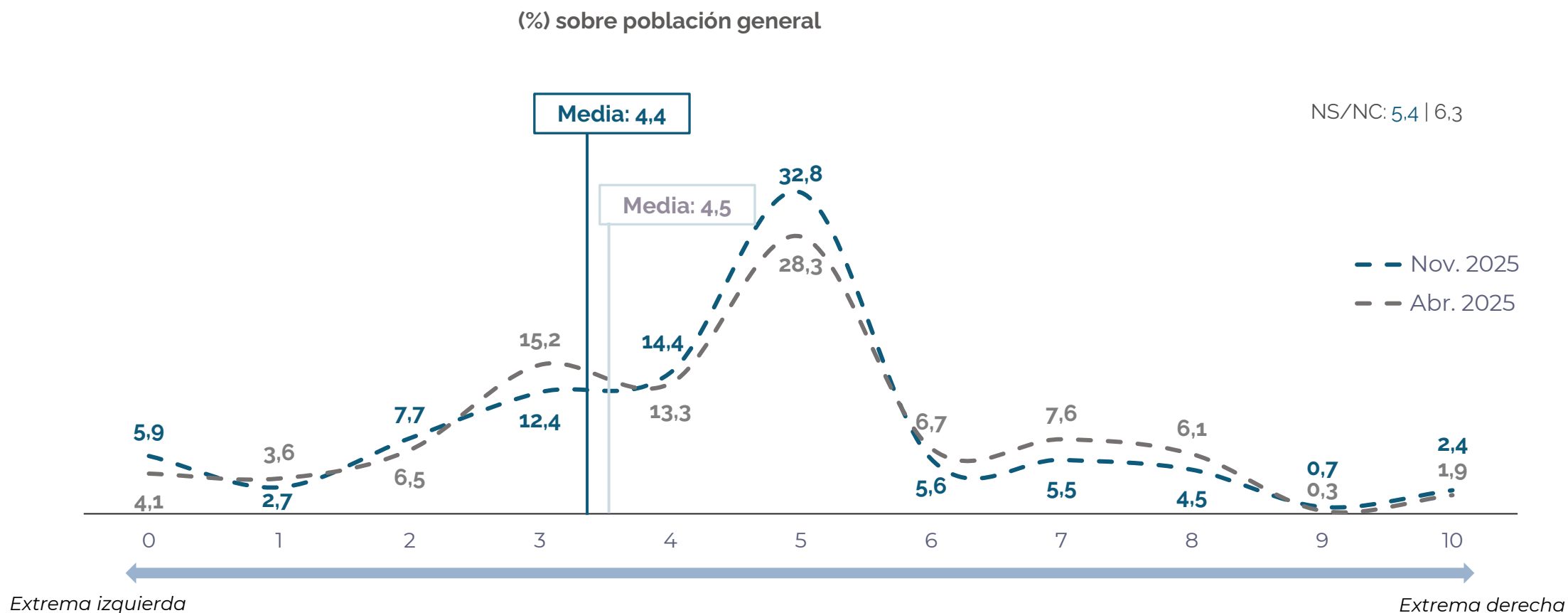
# Valoración de partidos por barrios

¿Cómo valoraría Vd. (siendo 0 la valoración más baja y 10 la valoración máxima) los grupos municipales de Rivas?



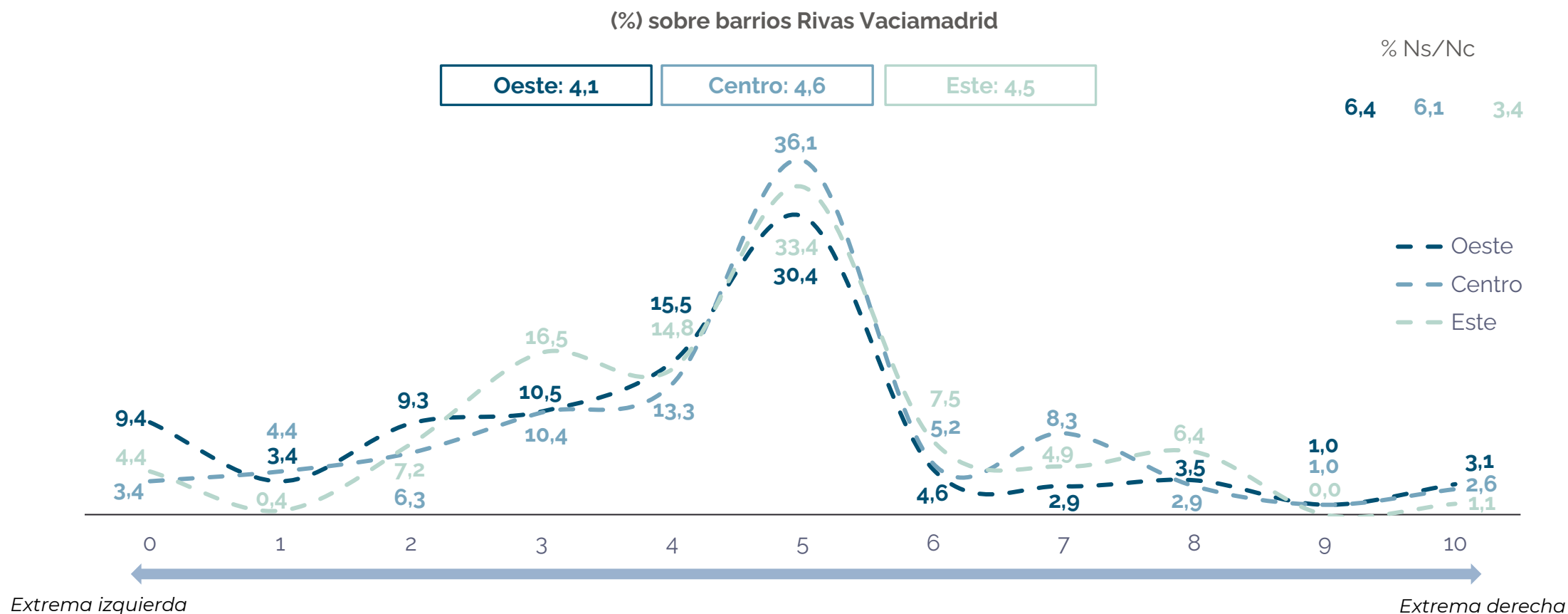
# Autoubicación ideológica

En una escala ideológica de izquierda a derecha, ¿dónde se situaría usted en ella (siendo 0 la extrema izquierda y 10 la extrema derecha)?



# Autoubicación ideológica por barrios

En una escala ideológica de izquierda a derecha, ¿dónde se situaría usted en ella (siendo 0 la extrema izquierda y 10 la extrema derecha)?



# Autoubicación ideológica por edad

En una escala ideológica de izquierda a derecha, ¿dónde se situaría usted en ella (siendo 0 la extrema izquierda y 10 la extrema derecha)?

(%) sobre grupos de edad

18-34: 4,5

35-49: 4,4

50-64: 4,4

65+: 4,0

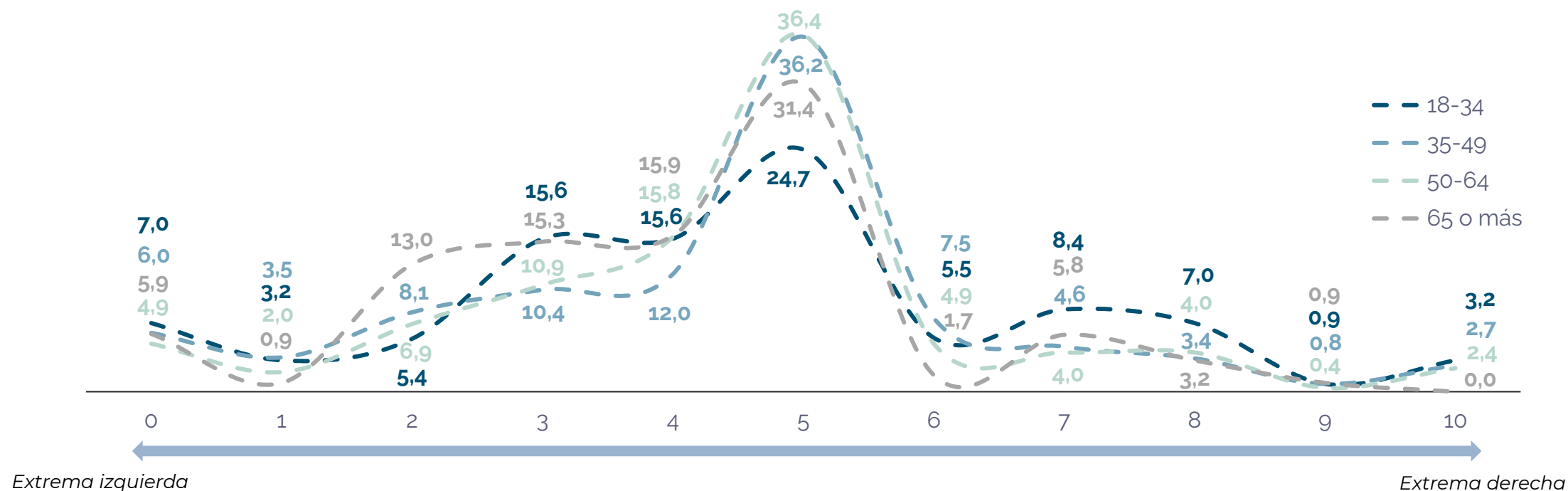
% Ns/Nc

3,7

4,8

7,3

6,0





## **4. Ficha técnica**

## 7. Ficha técnica



### ÁMBITO

Rivas Vaciamadrid



### UNIVERSO

Población mayor de 18 años  
residente en el municipio Rivas  
Vaciamadrid



### TAMAÑO DE LA MUESTRA

800 entrevistas



### PROCEDIMIENTO

Entrevista telefónica



### ERROR MUESTRAL

$\pm 3,45\%$  (95% de confianza)



### FECHA DE REALIZACIÓN

06/11/2025 a 26/11/2025

# 40dB.

Data. Insights.  
Solutions.

[www.40dB.es](http://www.40dB.es)



[info@40dB.es](mailto:info@40dB.es)



Calle de Santa Clara 3  
28013, Madrid

